

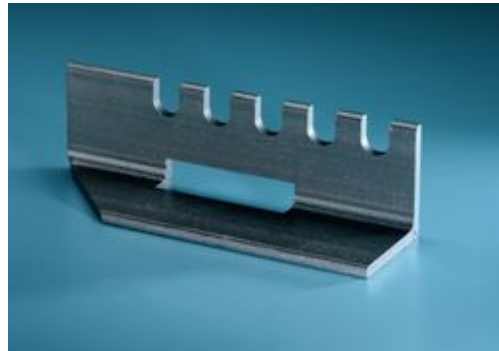
## Modernste Laserschneidtechnologie eröffnet ungeahnte Möglichkeiten

Schneller, effizienter, günstiger. Das sind die Vorteile der neuen Profillaser-Schneideanlage von Trunz. Und jetzt kommt's noch besser: Mit der neuen Generation bearbeitet Trunz neben Rund-, Quadrat- und Rechteckrohren neu auch Winkel- und U-Profile sowie weitere Spezialprofile.

Trunz versteht sich nicht nur als High-tech Produzent. Denn erfolgreiche Lösungen entstehen nur da, wo sich Technik mit Vision verbindet. Trunz begleitet Sie darum mit fundierter Beratung durch den gesamten Planungs- und Produktionsprozess. Und stellt sicher, dass Sie garantiert die beste Lösung finden.

## Winkel- und U-Profile. Alles ausser gewöhnlich

Mit der neuesten Generation der Rohrlaser-Schneideanlage bearbeitet Trunz jetzt auch offene Profile. Schliesslich ermöglicht die Bearbeitung von Winkel- und U-Profilen sowie weiteren Spezialprofilen neue Designs und Konstruktionen. Die berechnet die CAD Software in wenigen Minuten und setzt die Einzelteile in entsprechenden Stückprogrammen um. Ganz neue Schnittgeometrien werden möglich.



## Komplexe Teile. Einfach gemacht

Mit der neuen Laser-Technologie lassen sich komplexe Teile bearbeiten, wie sie bislang nicht zu realisieren waren. Die Trunz Experten stehen Ihren Konstrukteuren bei der Planung und Zeichnung mit Rat und Tat zur Seite.

Bericht in der SMM-Ausgabe Juli 08

Moderne Lasertechnologie eröffnet neue Chancen

PDF Datei

Wir sind für alles offen...

Massgebend in der Rohr- und Profilbearbeitung

PDF Datei

