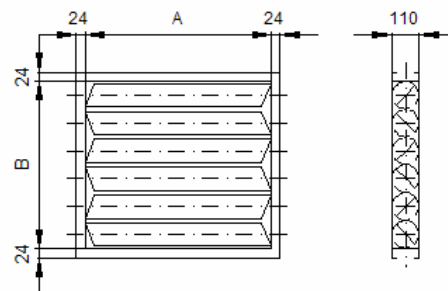


Stückpreis, mit C-Rahmen verzinkt, 24 mm  
 Alu-Profil-Klappen gegenläufig  
 Kunststoff-Zahnräder  
 inkl. Achse  $\varnothing$  12 mm für Motorantrieb

Einbau in Kanal: Preisfaktor 1.22  
 Handstellsegment montiert: Mehrpreis Fr. 34.00



#### 4.1 GLIEDERKLAPPE TYP L

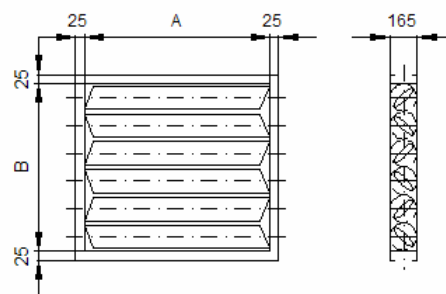
B \ A	200	250	300	350	400	450	500	600	700	800	900	1000
200	98	101	104	107	110	113	116	123	130	136	142	149
250	113	116	121	124	128	131	134	141	149	156	163	171
300	113	118	121	125	128	132	135	142	150	157	164	172
350	129	133	137	141	146	149	153	161	170	177	185	192
400	130	134	138	141	146	150	154	162	170	178	185	193
450	146	150	154	159	163	167	172	180	189	198	206	215
500	147	151	155	159	163	168	173	181	189	199	207	215
600	162	167	173	177	182	186	191	201	210	219	231	240
700	179	184	189	194	200	205	209	219	230	240	255	264
800	196	201	206	212	217	223	228	239	250	261	278	289
900	212	217	224	229	235	241	246	258	270	290	301	313
1000	228	234	240	246	253	259	265	287	300	312	326	338

FÜR GRÖßERE ABMESSUNGEN GLIEDERKLAPPE TYP S VERWENDEN

Stückpreis, mit Alu-C-Rahmen 25 oder 36 mm  
 Alu-Hohlprofilkappen, mit Gummidichtung  
 inkl. 1 Achse  $\varnothing$  18 mm für Motorantrieb

dicht nach DIN 1946/4:  
 Mehrpreis pro Lamelle Fr. 51.00

Handsteller montiert: Mehrpreis Fr. 63.00



## 4.2 GLIEDERKLAPPE TYP S ALU

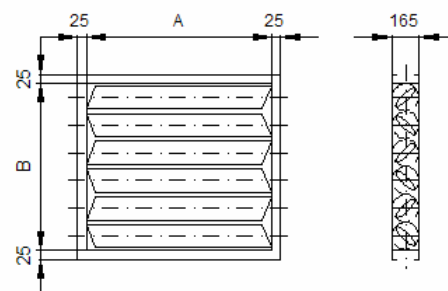
B \ A	200	300	400	500	600	700	800	900	1000	Anz. Lam.
200	169	169	176	186	196	208	217	237	248	2
250	169	176	186	196	208	217	227	248	259	2
300	176	186	196	208	217	227	237	259	267	2
350	186	196	208	217	248	267	289	310	318	3
400	217	227	248	267	279	310	318	330	361	3
450	237	259	267	279	289	318	330	340	381	3
500	248	267	279	318	340	361	372	381	393	4
600	298	310	330	350	361	393	402	411	464	4
700	330	340	361	381	402	424	443	464	482	5
800	381	393	411	443	453	482	494	525	545	6
900	402	411	453	464	474	525	537	545	638	6
1000	431	453	482	537	545	596	607	638	658	7
1100	504	525	545	578	596	648	670	701	721	8
1200	525	545	565	596	618	670	692	721	741	8
1300	578	596	618	658	679	721	741	761	802	9
1400	638	658	679	701	721	741	761	783	905	10
1500	658	679	701	721	741	761	783	802	926	10
1600	701	721	741	783	802	823	865	886	987	11
1800	761	783	802	823	845	886	905	926	1029	12
2000	865	905	948	987	1019	1069	1112	1132	1234	14
2250	987	1090	1132	1194	1213	1234	1276	1285	1359	16
2500	1132	1254	1276	1296	1317	1337	1359	1377	1440	17
2750	1359	1398	1440	1461	1481	1502	1524	1543	1604	19
3000	1440	1481	1502	1524	1531	1562	1582	1604	1707	20

MASS A: GRÖßERE ABMESSUNGEN SIEHE NACHFOLGENDE SEITE

Stückpreis, mit Alu-C-Rahmen 25 oder 36 mm  
 Alu-Hohlprofilkappen, mit Gummidichtung  
 inkl. 1 Achse  $\varnothing$  18 mm für Motorantrieb

dicht nach DIN 1946/4:  
 Mehrpreis pro Lamelle Fr. 51.00

Handsteller montiert: Mehrpreis Fr. 63.00



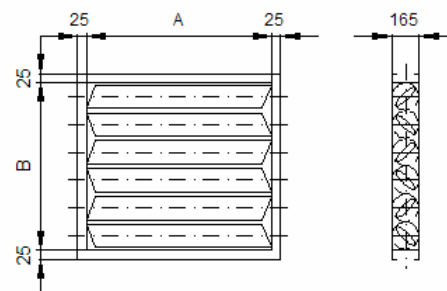
### 4.3 GLIEDERKLAPPE TYP S ALU

B \ A	1200	1400	1600	1800	2000	2250	2500	2750	3000	Anz. Lam.
200	279	298	330	361	402	482	537	578	618	2
250	289	310	340	372	411	494	565	618	670	2
300	298	318	350	381	424	504	587	670	729	2
350	350	372	381	393	431	515	596	679	761	3
400	393	411	443	474	537	578	628	751	843	3
450	402	424	453	482	578	607	699	802	926	3
500	411	431	464	494	592	618	721	823	948	4
600	504	537	578	618	670	761	855	968	1090	4
700	537	557	596	638	689	802	886	1007	1132	5
800	596	658	689	741	812	956	1112	1276	1398	6
900	658	741	783	843	915	1029	1183	1359	1511	6
1000	729	783	823	886	977	1112	1264	1440	1635	7
1100	783	855	915	987	1090	1223	1418	1625	1747	8
1200	802	873	948	1029	1132	1285	1461	1707	1789	8
1300	886	948	1029	1100	1213	1359	1645	1821	1953	9
1400	948	1049	1194	1223	1296	1440	1687	1912	2056	10
1500	956	1090	1234	1285	1337	1481	1707	1953	2119	10
1600	1029	1172	1276	1359	1461	1604	1851	2158	2263	11
1800	1100	1234	1440	1502	1645	1973	2158	2364	2488	12
2000	1276	1398	1562	1687	1810	2158	2427	2674	2879	14
2250	1398	1543	1810	2099	2344	2528	2775	2980	3166	16
2500	1502	1707	1953	2263	2467	2674	2980	3290	3454	17
2750	1687	1912	2303	2467	2838	2960	3249	3555	3720	19
3000	1799	2077	2385	2674	2899	3124	3331	3699	4010	20

Stückpreis, mit V2A-C-Rahmen 25 oder 36 mm  
 V2A-Hohlprofilkappen, mit Gummidichtung  
 inkl. 1 Achse Ø 18 mm für Motorantrieb

dicht nach DIN 1946/4:  
 Mehrpreis pro Lamelle Fr. 51.00

Handsteller montiert: Mehrpreis Fr. 189.00



#### 4.4 GLIEDERKLAPPE TYP S V2A

Die Preise sind zur Zeit nicht gültig. Bitte fragen Sie die aktuellen Preise an.

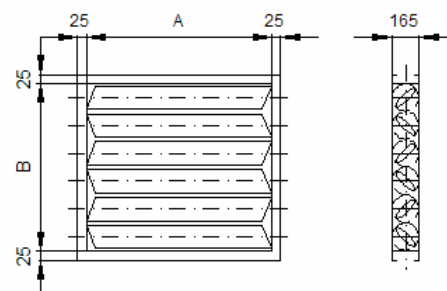
B \ A	150	300	450	600	750	900	1050	1200	1350	1500	Anz. Lam.
150	269	308	365	423	480	518	577	634	692	729	1
300	403	480	557	634	709	788	865	940	1017	1094	2
450	518	615	709	806	922	1017	1114	1228	1325	1420	3
600	615	748	865	998	1134	1248	1497	1574	1632	1766	4
750	729	883	1037	1189	1345	1497	1632	1785	1938	2092	5
900	845	1017	1189	1363	1555	1728	1900	2072	2245	2417	6
1050	960	1152	1363	1555	1766	1957	2168	2360	2552	2763	7
1200	1075	1286	1515	1746	1977	2188	2417	2648	2878	3089	8
1350	1189	1438	1688	1938	2189	2437	2686	2935	3185	3434	9
1500	1286	1574	1843	2111	2398	2666	2935	3223	3492	3760	10
1650	1400	1708	1995	2303	2609	2897	3205	3492	3798	4106	11
1800	1515	1843	2168	2495	2820	3128	3454	3778	4106	4431	12
1950	1632	1977	2323	2666	3032	3374	3723	4068	4414	4757	13
2100	1746	2111	2495	2858	3243	3606	3971	4355	4718	5103	14
2250	1860	2245	2648	3049	3454	3837	4240	4643	5046	5429	15
2400	1957	2378	2820	3243	3665	4086	4508	4929	5351	5775	16
2550	2092	2534	2974	3415	3875	4317	4757	5218	5658	6100	17
2700	2188	2666	3128	3606	4086	4546	5026	5486	5966	6446	18
2850	2303	2800	3300	3798	4297	4777	5275	5775	6274	6771	19
3000	2417	2935	3454	3971	4508	5026	5545	6062	6580	7098	20

MASS A: GRÖßERE ABMESSUNGEN SIEHE NACHFOLGENDE SEITE

Stückpreis, mit V2A-C-Rahmen 25 oder 36 mm  
 V2A-Hohlprofilkappen, mit Gummidichtung  
 inkl. 1 Achse Ø 18 mm für Motorantrieb

dicht nach DIN 1946/4:  
 Mehrpreis pro Lamelle Fr. 51.00

Handsteller montiert: Mehrpreis Fr. 189.00

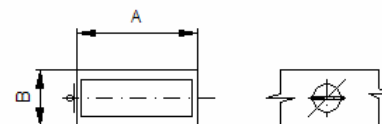


## 4.5 GLIEDERKLAPPE TYP S V2A

Die Preise sind zur Zeit nicht gültig. Bitte fragen Sie die aktuellen Preise an.

B \ A	1650	1800	1950	2100	2250	2400	2550	2700	2850	3000	Anz. Lam.
150	788	845	883	940	998	1055	1094	1152	1209	1266	1
300	1172	1248	1325	1400	1477	1555	1632	1708	1785	1860	2
450	1535	1632	1728	1843	1938	2034	2129	2245	2340	2437	3
600	1880	2015	2129	2265	2398	2514	2648	2763	2897	3032	4
750	2245	2398	2552	2706	2838	2994	3146	3300	3454	3606	5
900	2609	2783	2955	3128	3300	3474	3665	3837	4009	4183	6
1050	2955	3166	3357	3568	3760	3971	4163	4374	4566	4757	7
1200	3318	3549	3780	3989	4220	4451	4680	4911	5123	5351	8
1350	3685	3934	4183	4431	4680	4929	5180	5429	5678	5928	9
1500	4029	4317	4585	4854	5140	5409	5678	5966	6235	6503	10
1650	4394	4700	4988	5295	5602	5889	6197	6485	6791	7098	11
1800	4757	5085	5409	5735	6043	6369	6695	7020	7348	7674	12
1950	5123	5468	5814	6158	6503	6848	7214	7558	7905	8249	13
2100	5468	5851	6215	6598	6965	7348	7711	8095	8460	8825	14
2250	5831	6235	6637	7020	7425	7826	8209	8612	9017	9418	15
2400	6197	6618	7040	7462	7885	8306	8728	9149	9571	9995	16
2550	6542	7002	7442	7885	8345	8786	9228	9688	10128	10569	17
2700	6906	7386	7846	8326	8805	9266	9745	10320	10685	11165	18
2850	7269	7769	8268	8766	9246	9745	10245	10742	11240	11740	19
3000	7635	8152	8671	9188	9706	10225	10762	11278	11797	12315	20

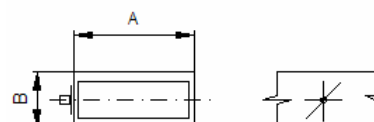
Stückpreis, in Kanal eingebaut  
 Stellsegment verzinkt mit METU-Klappensteller KS



#### 4.6.1 STELLSEGMENTKLAPPE

B \ A	200	250	300	350	400	450	500	600	700	800	900	1000
200	60	62	63	64	67	68	70	73	75	78	81	84
250	62	63	66	67	68	70	71	74	77	80	83	86
300	63	66	67	69	70	72	73	76	79	82	85	88
350	64	67	69	70	72	73	75	78	81	84	87	90
400	67	68	70	72	73	75	76	79	83	86	89	93

Stückpreis, in Kanal eingebaut  
 Einstellklappe mit Schraubfixierung verzinkt



#### 4.6.2 EINSTELLKLAPPE

B \ A	200	250	300	350	400	450	500
200	30	31	33	35	36	38	41
250	31	33	35	37	38	41	43
300	33	35	37	38	41	43	45
350	35	37	38	41	43	45	47
400	36	38	41	43	45	47	48