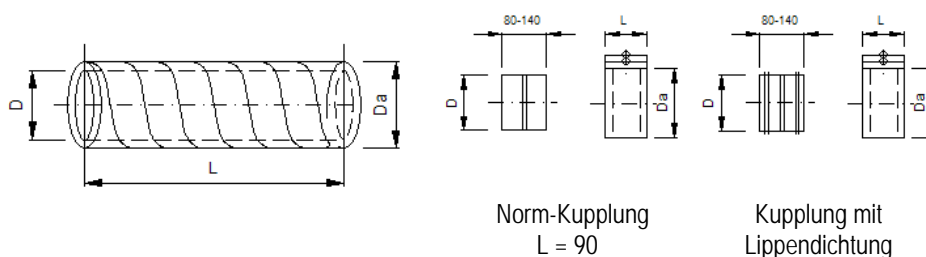


Preise: Fr. / m

Standardlänge L = 3.00 m



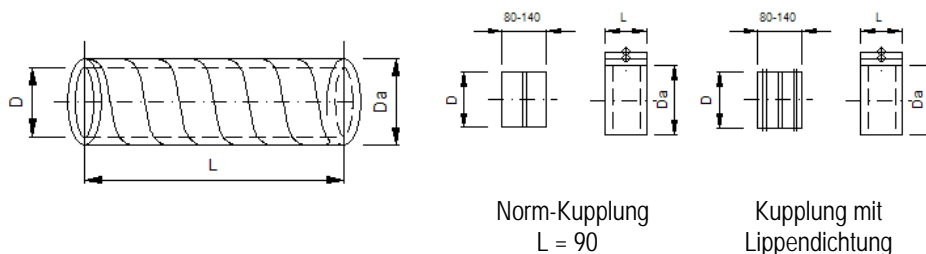
9.1 SPIRALFALZROHRE DOPPELWANDIG 25 mm

| Material | | Stahl sendzimirverzinkt | | |
|---|-----|-------------------------|-------------------------|--------------------------|
| Art. | | 232 | 234 | 236 |
| Code | | VD25SR | VD25K | VD25KU |
| Isolation | | ca. 25 mm | ca. 25 mm | ca. 25 mm |
| D | Da | | | |
| 80 | 125 | 30.50 | 31.80 | 36.10 |
| 100 | 150 | 30.50 | 31.80 | 36.10 |
| 125 | 180 | 34.50 | 32.90 | 37.00 |
| 150 | 200 | 40.40 | 33.20 | 37.00 |
| 180 | 224 | 46.80 | 34.00 | 39.20 |
| 200 | 250 | 51.50 | 34.00 | 39.20 |
| 224 | 280 | 59.30 | 34.30 | 40.60 |
| 250 | 300 | 64.50 | 34.90 | 41.50 |
| 300 | 355 | 73.80 | 36.30 | 45.30 |
| 355 | 400 | 84.20 | 38.20 | 51.60 |
| 400 | 450 | 95.20 | 41.10 | 52.50 |
| 450 | 500 | 103.50 | 42.40 | 58.20 |
| 500 | 560 | 118.60 | 46.80 | 61.90 |
| 560 | 600 | 134.20 | 51.50 | 70.20 |
| Nur Durchmesser mit Preisangaben erhältlich | | | | |
| | | Innen: | Muffe | Muffe mit Lippendichtung |
| | | Aussen: | Spannbride mit Dichtung | Spannbride mit Dichtung |

| Stücklängenzuschlag | | |
|---------------------|-------------|---------------|
| Art. | 238 | |
| Code | SCH25 | |
| Di | Fr. / Stück | V2A / V4A |
| 200 | 14.00 | x Faktor 1.15 |
| 500 | 20.00 | x Faktor 1.15 |
| 560 | 40.00 | x Faktor 1.15 |

Preise: Fr. / m

Standardlänge L = 3.00 m

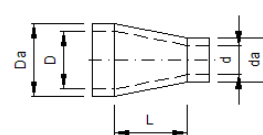
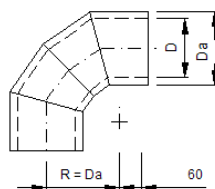


9.2 SPIRALFALZROHRE DOPPELWANDIG 50 mm

| Material | | Stahl sendzimirverzinkt | | |
|---|------|-------------------------|-------------------------|--------------------------|
| Art. | | 233 | 235 | 237 |
| Code | | VD50SR | VD50K | VD50KU |
| Isolation | | ca. 50 mm | ca. 50 mm | ca. 50 mm |
| D | Da | | | |
| 80 | 180 | 47.00 | 32.60 | 36.80 |
| 100 | 200 | 47.00 | 32.60 | 36.80 |
| 125 | 224 | 51.50 | 33.20 | 37.30 |
| 150 | 250 | 58.20 | 33.60 | 37.30 |
| 180 | 280 | 64.50 | 34.20 | 39.70 |
| 200 | 300 | 70.70 | 34.50 | 39.70 |
| 250 | 355 | 82.20 | 35.80 | 42.30 |
| 300 | 400 | 95.20 | 37.20 | 46.30 |
| 355 | 450 | 107.10 | 39.50 | 52.10 |
| 400 | 500 | 113.40 | 41.70 | 53.10 |
| 450 | 560 | 127.90 | 45.80 | 61.60 |
| 500 | 600 | 150.80 | 50.30 | 65.40 |
| 600 | 710 | 179.90 | 54.70 | 81.80 |
| 710 | 800 | 214.20 | 62.70 | 113.60 |
| 800 | 900 | 240.20 | 74.80 | 120.00 |
| 900 | 1000 | 266.20 | 81.70 | 157.20 |
| 1000 | 1120 | 318.20 | 88.30 | 161.20 |
| Nur Durchmesser mit Preisangaben erhältlich | | | | |
| | | Innen: | Muffe | Muffe mit Lippendichtung |
| | | Aussen: | Spannbride mit Dichtung | Spannbride mit Dichtung |

| Stücklängenzuschlag | | |
|---------------------|-------------|---------------|
| Art. | 239 | |
| Code | SCH50 | |
| Di | Fr. / Stück | V2A / V4A |
| 200 | 17.00 | x Faktor 1.15 |
| 500 | 23.00 | x Faktor 1.15 |
| 560 | 43.00 | x Faktor 1.15 |

Preise: Fr. / Stück



$$L = Da - da + 260$$

9.3.1 BOGEN DOPPELWANDIG 25 mm

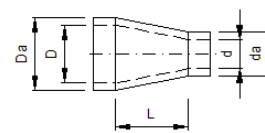
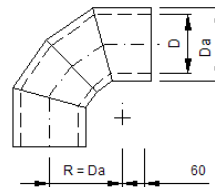
9.3.2 REDUKTION DOPPELWANDIG 25 mm

| Material | | Stahl sendzimirverzinkt | | | |
|-----------|-----|-------------------------|---------------|-----------|-------------|
| Art. | | 240 | | 242 | 244 |
| Code | | VD25B | | VD25RCL | VD25RCE |
| Isolation | | ca. 25 mm | | ca. 25 mm | ca. 25 mm |
| D | Da | 90° - 31° | 30° - 15° | zentrisch | exzentrisch |
| 80 | 125 | 80.60 | x Faktor 0.60 | | |
| 100 | 150 | 80.60 | x Faktor 0.60 | 51.40 | 77.10 |
| 125 | 180 | 81.60 | x Faktor 0.60 | 53.60 | 80.40 |
| 150 | 200 | 82.70 | x Faktor 0.60 | 55.60 | 83.50 |
| 180 | 224 | 86.80 | x Faktor 0.60 | 62.40 | 93.60 |
| 200 | 250 | 89.40 | x Faktor 0.60 | 64.00 | 96.00 |
| 224 | 280 | 96.20 | x Faktor 0.60 | 68.10 | 102.20 |
| 250 | 300 | 102.40 | x Faktor 0.60 | 72.30 | 108.50 |
| 300 | 355 | 122.70 | x Faktor 0.60 | 82.70 | 124.10 |
| 355 | 400 | 165.40 | x Faktor 0.60 | 98.80 | 148.20 |
| 400 | 450 | 168.50 | x Faktor 0.60 | 98.80 | 148.20 |
| 450 | 500 | 197.60 | x Faktor 0.60 | 111.30 | 166.90 |
| 500 | 560 | 223.60 | x Faktor 0.60 | 124.80 | 187.20 |
| 560 | 600 | 271.40 | x Faktor 0.60 | 142.50 | 213.70 |

Nur Durchmesser mit Preisangaben erhältlich

Formstücke sind nicht steckbar. Es sind immer Kupplungen notwendig.

Preise: Fr. / Stück



$$L = Da - da + 260$$

9.4.1 BOGEN DOPPELWANDIG 50 mm

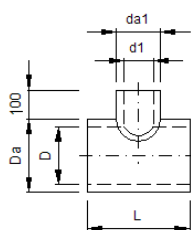
9.4.2 REDUKTION DOPPELWANDIG 50 mm

| Material | | Stahl sendzimirverzinkt | | | |
|-----------|------|-------------------------|---------------|-----------|-------------|
| Art. | | 241 | | 243 | 245 |
| Code | | VD50B | | VD50RCL | VD50RCE |
| Isolation | | ca. 50 mm | | ca. 50 mm | ca. 50 mm |
| D | Da | 90° - 31° | 30° - 15° | zentrisch | exzentrisch |
| 80 | 180 | 91.00 | x Faktor 0.60 | | |
| 100 | 200 | 91.00 | x Faktor 0.60 | 57.70 | 86.60 |
| 125 | 224 | 95.20 | x Faktor 0.60 | 61.40 | 92.00 |
| 150 | 250 | 99.30 | x Faktor 0.60 | 65.00 | 97.60 |
| 180 | 280 | 107.10 | x Faktor 0.60 | 69.20 | 103.80 |
| 200 | 300 | 113.40 | x Faktor 0.60 | 73.30 | 110.00 |
| 250 | 355 | 121.70 | x Faktor 0.60 | 81.60 | 122.50 |
| 300 | 400 | 147.70 | x Faktor 0.60 | 94.60 | 142.00 |
| 355 | 450 | 193.40 | x Faktor 0.60 | 115.40 | 173.20 |
| 400 | 500 | 193.40 | x Faktor 0.60 | 115.40 | 173.20 |
| 450 | 560 | 240.20 | x Faktor 0.60 | 130.00 | 195.00 |
| 500 | 600 | 275.60 | x Faktor 0.60 | 144.60 | 216.80 |
| 600 | 710 | 372.30 | x Faktor 0.60 | 187.20 | 280.80 |
| 710 | 800 | 491.90 | x Faktor 0.60 | 251.70 | 377.50 |
| 800 | 900 | 608.40 | x Faktor 0.60 | 313.00 | 469.60 |
| 900 | 1000 | 728.00 | x Faktor 0.60 | 394.20 | 591.20 |
| 1000 | 1120 | 889.20 | x Faktor 0.60 | 491.90 | 737.90 |

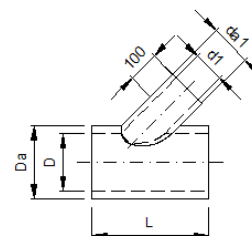
Nur Durchmesser mit Preisangaben erhältlich

Formstücke sind nicht steckbar. Es sind immer Kupplungen notwendig.

Preise: Fr. / Stück



$$L = da1 + 200$$



$$L = (da1/0.7) + 200$$

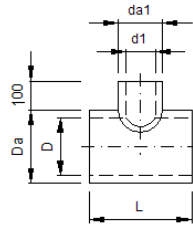
9.5 ABZWEIGER DOPPELWANDIG 25 mm

| Material | | Stahl sendzimirverzinkt | | | |
|-----------|-----|-------------------------|---------------|-----------------|-----------------|
| Art. | | 246 | | 248 | |
| Code | | VD25C | | VD25CE | |
| Isolation | | ca. 25 mm | | ca. 25 mm | |
| D | Da | 90° zentrisch | 45° zentrisch | 90° exzentrisch | 45° exzentrisch |
| 80 | 125 | 74.40 | x Faktor 1.25 | 111.60 | x Faktor 1.25 |
| 100 | 150 | 74.40 | x Faktor 1.25 | 111.60 | x Faktor 1.25 |
| 125 | 180 | 83.20 | x Faktor 1.25 | 124.80 | x Faktor 1.25 |
| 150 | 200 | 92.00 | x Faktor 1.25 | 138.10 | x Faktor 1.25 |
| 180 | 224 | 105.00 | x Faktor 1.25 | 157.60 | x Faktor 1.25 |
| 200 | 250 | 111.30 | x Faktor 1.25 | 166.90 | x Faktor 1.25 |
| 224 | 280 | 120.60 | x Faktor 1.25 | 181.00 | x Faktor 1.25 |
| 250 | 300 | 130.00 | x Faktor 1.25 | 195.00 | x Faktor 1.25 |
| 300 | 355 | 155.00 | x Faktor 1.25 | 232.40 | x Faktor 1.25 |
| 355 | 400 | 196.60 | x Faktor 1.25 | 294.80 | x Faktor 1.25 |
| 400 | 450 | 196.60 | x Faktor 1.25 | 294.80 | x Faktor 1.25 |
| 450 | 500 | 236.10 | x Faktor 1.25 | 354.10 | x Faktor 1.25 |
| 500 | 560 | 279.80 | x Faktor 1.25 | 419.60 | x Faktor 1.25 |
| 560 | 600 | 330.70 | x Faktor 1.25 | 496.10 | x Faktor 1.25 |

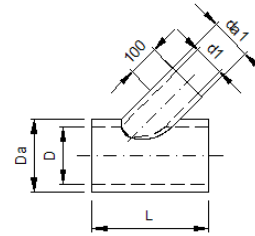
Nur Durchmesser mit Preisangaben erhältlich

Formstücke sind nicht steckbar. Es sind immer Kupplungen notwendig.

Preise: Fr. / Stück



$$L = da1 + 200$$



$$L = (da1/0.7) + 200$$

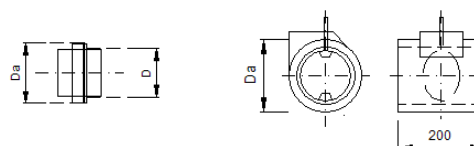
9.6 ABZWEIGER DOPPELWANDIG 50 mm

| Material | | Stahl sendzimirverzinkt | | | |
|-----------|------|-------------------------|---------------|-----------------|-----------------|
| Art. | | 247 | | 249 | |
| Code | | VD50C | | VD50CE | |
| Isolation | | ca. 50 mm | | ca. 50 mm | |
| D | Da | 90° zentrisch | 45° zentrisch | 90° exzentrisch | 45° exzentrisch |
| 80 | 180 | 91.00 | x Faktor 1.25 | 136.60 | x Faktor 1.25 |
| 100 | 200 | 91.00 | x Faktor 1.25 | 136.60 | x Faktor 1.25 |
| 125 | 224 | 96.70 | x Faktor 1.25 | 145.10 | x Faktor 1.25 |
| 150 | 250 | 101.40 | x Faktor 1.25 | 152.20 | x Faktor 1.25 |
| 180 | 280 | 115.40 | x Faktor 1.25 | 173.20 | x Faktor 1.25 |
| 200 | 300 | 129.00 | x Faktor 1.25 | 193.40 | x Faktor 1.25 |
| 250 | 355 | 148.70 | x Faktor 1.25 | 223.10 | x Faktor 1.25 |
| 300 | 400 | 173.70 | x Faktor 1.25 | 260.50 | x Faktor 1.25 |
| 355 | 450 | 230.90 | x Faktor 1.25 | 346.30 | x Faktor 1.25 |
| 400 | 500 | 230.90 | x Faktor 1.25 | 346.30 | x Faktor 1.25 |
| 450 | 560 | 280.80 | x Faktor 1.25 | 421.20 | x Faktor 1.25 |
| 500 | 600 | 327.60 | x Faktor 1.25 | 491.40 | x Faktor 1.25 |
| 600 | 710 | 449.30 | x Faktor 1.25 | 673.90 | x Faktor 1.25 |
| 710 | 800 | 546.00 | x Faktor 1.25 | 819.00 | x Faktor 1.25 |
| 800 | 900 | 644.80 | x Faktor 1.25 | 967.20 | x Faktor 1.25 |
| 900 | 1000 | 764.40 | x Faktor 1.25 | 1'146.60 | x Faktor 1.25 |
| 1000 | 1120 | 915.20 | x Faktor 1.25 | 1'372.80 | x Faktor 1.25 |

Nur Durchmesser mit Preisangaben erhältlich

Formstücke sind nicht steckbar. Es sind immer Kupplungen notwendig.

Preise: Fr. / Stück



9.7.1 ISOLATIONSABSCHLUSS DOPPELWANDIG 25 mm

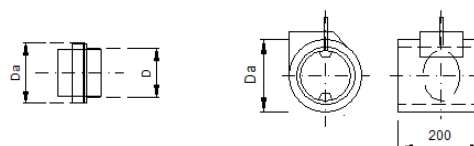
9.7.2 REGULIERKLAPPE DOPPELWANDIG 25 mm

| Material | | Stahl sendzimirverzinkt | |
|-----------|-----|-------------------------|-----------|
| Art. | | 250 | 252 |
| Code | | VD25A | VD25RK |
| Isolation | | ca. 25 mm | ca. 25 mm |
| D | Da | Achse d 12 mm | |
| 80 | 125 | 31.20 | 74.40 |
| 100 | 150 | 31.20 | 74.40 |
| 125 | 180 | 34.20 | 74.90 |
| 150 | 200 | 36.50 | 75.90 |
| 180 | 224 | 39.60 | 78.00 |
| 200 | 250 | 40.70 | 79.00 |
| 224 | 280 | 44.30 | 80.60 |
| 250 | 300 | 47.70 | 91.00 |
| 300 | 355 | 55.60 | 92.60 |
| 355 | 400 | 73.30 | 101.40 |
| 400 | 450 | 73.80 | 110.20 |
| 450 | 500 | 83.20 | 114.40 |
| 500 | 560 | 91.00 | 139.40 |
| 560 | 600 | 103.00 | 141.40 |

Nur Durchmesser mit Preisangaben erhältlich

Regulierklappe ist nicht steckbar. Es sind immer Kupplungen notwendig.

Preise: Fr. / Stück



9.8.1 ISOLATIONSABSCHLUSS DOPPELWANDIG 50 mm

9.8.2 REGULIERKLAPPE DOPPELWANDIG 50 mm

| Material | | Stahl sendzimirverzinkt | |
|-----------|------|-------------------------|---------------|
| Art. | | 251 | 253 |
| Code | | VD50A | VD50RK |
| Isolation | | ca. 50 mm | ca. 50 mm |
| D | Da | | Achse d 12 mm |
| 80 | 180 | 35.40 | 82.20 |
| 100 | 200 | 35.40 | 82.20 |
| 125 | 224 | 38.40 | 83.20 |
| 150 | 250 | 40.70 | 84.20 |
| 180 | 280 | 43.10 | 85.30 |
| 200 | 300 | 44.80 | 87.90 |
| 250 | 355 | 51.40 | 100.90 |
| 300 | 400 | 61.90 | 103.50 |
| 355 | 450 | 82.20 | 112.30 |
| 400 | 500 | 82.20 | 121.70 |
| 450 | 560 | 91.00 | 125.80 |
| 500 | 600 | 109.20 | 152.90 |
| 600 | 710 | 132.10 | 163.30 |
| 710 | 800 | 163.30 | |
| 800 | 900 | 191.40 | |
| 900 | 1000 | 237.10 | |
| 1000 | 1120 | 292.20 | |

Nur Durchmesser mit Preisangaben erhältlich

Regulierklappe ist nicht steckbar. Es sind immer Kupplungen notwendig.