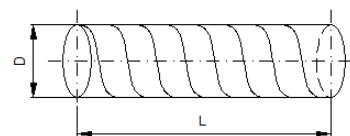


Preise: Fr. / m

Standardlänge L = 3.00 m

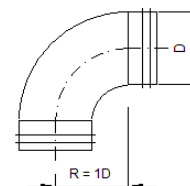


## 14.1 SPIRALFALZROHRE STANDARD

Material	Stahl sendzimirverzinkt		
Art.	33	33 / 152	33 / 153
Code	VSR	VSR / VSR060	VSR / VSR080
D	0.50 mm	0.60 mm	0.80 mm
63	4.00		
80	3.40	4.60	5.20
100	4.30	5.50	6.60
125	5.20	6.90	8.00
150	6.10	8.30	9.60
160	6.70	8.80	10.30
180	7.40	9.80	11.30
200	8.20	10.20	12.70
224		10.50	14.40
250		11.60	15.80
280		13.00	17.60
300		13.80	18.90
315		14.60	19.70
355		16.30	22.30
400		19.10	25.80
450			29.00
500			32.20
560			36.10
600			38.60
630			40.50
710			45.60
800			52.50
900			59.30
1000			66.00
1120			91.00
1250			103.00

Stücklängenzuschlag		
Art.	43	
Code	SRCUT	
D	Fr. / Stück	V2A / V4A
180	7.00	x Faktor 1.15
500	10.00	x Faktor 1.15
1000	20.00	x Faktor 1.15
1250	32.00	x Faktor 1.15

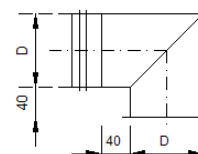
Preise: Fr. / Stück



## 14.2.1 BOGEN GEPRESST R = 1D

Material	Stahl sendzimirverzinkt				
Art.	333	333	333	333	333
Code	VUB90	VUB60	VUB45	VUB30	VUB15
D	90°	60°	45°	30°	15°
80	9.30	9.80	8.00	7.80	9.80
100	9.30	9.80	8.00	7.80	9.80
125	11.20	10.90	9.00	8.50	10.70
150	15.10	15.10	11.60	10.90	11.40
160	15.60	15.60	12.20	11.20	12.20
180	20.70	20.70	14.40	13.90	15.60
200	22.70	22.40	16.30	15.40	17.10
224	28.10	30.10	19.70	21.70	21.70
250	33.10	35.40	22.60	23.50	25.50

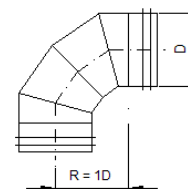
Preise: Fr. / Stück



## 14.2.2 SCHALUNGSKNIE

Material	Stahl sendzimirverzinkt
Art.	334
Code	VUSK
D	90°
80	33.80
100	29.40
125	30.20
150	34.70
160	35.80
180	37.30
200	37.60

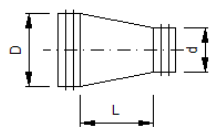
Preise: Fr. / Stück



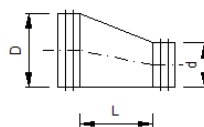
### 14.3 SEGMENTBOGEN R = 1D

Material	Stahl sendzimirverzinkt			
Art.	335	335	335	335
Code	VUBF90	VUBF60	VUBF45	VUBF30
D	61° - 90°	46° - 60°	31° - 45°	15° - 30°
280	39.80	34.10	29.10	24.20
300	43.70	37.40	31.70	26.70
315	46.30	41.80	33.10	30.00
355	57.70	47.10	40.60	34.80
400	66.00	56.20	48.00	40.60
450	82.20	70.70	60.30	51.20
500	96.70	80.10	69.70	53.60
560	113.40	90.50	84.20	56.20
600	138.30	112.30	99.30	65.50
630	148.70	117.50	107.10	86.30
710	190.30	157.00	142.50	92.60
800	241.30	203.80	173.70	121.70
900	293.30	248.60	211.10	151.80
1000	331.80	281.80	239.20	161.20
1120	417.00	354.60	300.60	202.80
1250	519.00	441.00	374.40	252.70

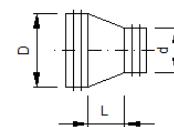
Preise: Fr. / Stück



VURCL  
 $L = D - d + 100$   
 $D - d \leq 50 \quad L = 50$



VURCE  
 $L = D - d + 100$

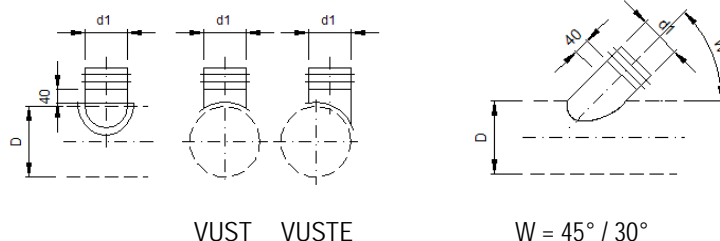


VURCF  
 Ausführung gepresst

## 14.4 REDUKTIONEN

Material	Stahl sendzimirverzinkt					
Art.	336	337	338			
Code	VURCL	VURCE	VURCF			
D	zentrisch	exzentrisch	D	d	zentrisch	L
100	15.10	18.20	100	80	7.40	20
125	15.90	19.10	125	80	8.40	32
150	16.60	20.10	125	100	8.40	22
160	17.40	20.80	150	100	8.80	36
180	18.20	21.80	150	125	8.80	25
200	20.50	24.60	160	100	8.80	42
224	23.40	28.10	160	125	8.80	30
250	26.30	31.60	180	100	10.10	55
280	29.30	35.20	180	125	10.10	40
300	32.20	38.80	180	150	10.30	27
315	36.10	43.40	200	100	11.10	64
355	39.00	46.80	200	125	11.10	50
400	44.90	54.10	200	150	11.30	37
450	52.50	62.90	200	160	11.30	30
500	61.40	73.30	200	180	11.80	23
560	71.80	86.30	224	200	13.80	24
600	77.50	93.10	250	150	15.10	62
630	82.70	99.80	250	160	15.10	54
710	98.80	118.60	250	200	15.50	35
800	118.60	142.50	250	224	15.80	29
900	147.70	177.80				
1000	193.40	233.00				
1120	243.40	293.30				
1250	302.60	365.00				

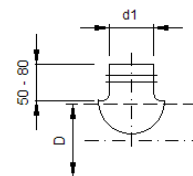
Preise: Fr. / Stück



## 14.5 SATTELSTÜCKE

Material	Stahl sendzimirverzinkt					
Art.	339			340		
Code	VUST			VUSTE		
D	90° zentrisch	45° zentrisch	30° zentrisch	90° exzentrisch	45° exzentrisch	30° exzentrisch
80	13.30	x Faktor 1.20	x Faktor 1.40	17.70	x Faktor 1.20	x Faktor 1.40
100	14.50	x Faktor 1.20	x Faktor 1.40	19.20	x Faktor 1.20	x Faktor 1.40
125	15.90	x Faktor 1.20	x Faktor 1.40	21.50	x Faktor 1.20	x Faktor 1.40
150	17.70	x Faktor 1.20	x Faktor 1.40	23.80	x Faktor 1.20	x Faktor 1.40
160	19.10	x Faktor 1.20	x Faktor 1.40	25.80	x Faktor 1.20	x Faktor 1.40
180	21.20	x Faktor 1.20	x Faktor 1.40	28.60	x Faktor 1.20	x Faktor 1.40
200	25.50	x Faktor 1.20	x Faktor 1.40	34.20	x Faktor 1.20	x Faktor 1.40
224	27.40	x Faktor 1.20	x Faktor 1.40	36.80	x Faktor 1.20	x Faktor 1.40
250	30.70	x Faktor 1.20	x Faktor 1.40	41.40	x Faktor 1.20	x Faktor 1.40
280	33.00	x Faktor 1.20	x Faktor 1.40	48.30	x Faktor 1.20	x Faktor 1.40
300	34.70	x Faktor 1.20	x Faktor 1.40	49.30	x Faktor 1.20	x Faktor 1.40
315	35.90	x Faktor 1.20	x Faktor 1.40	50.90	x Faktor 1.20	x Faktor 1.40
355	40.40	x Faktor 1.20	x Faktor 1.40	57.20	x Faktor 1.20	x Faktor 1.40
400	46.80	x Faktor 1.20	x Faktor 1.40	66.60	x Faktor 1.20	x Faktor 1.40
450	48.30	x Faktor 1.20	x Faktor 1.40	73.30	x Faktor 1.20	x Faktor 1.40
500	60.30	x Faktor 1.20	x Faktor 1.40	81.10	x Faktor 1.20	x Faktor 1.40
560	70.20	x Faktor 1.20	x Faktor 1.40	94.60	x Faktor 1.20	x Faktor 1.40
600	77.00	x Faktor 1.20	x Faktor 1.40	103.00	x Faktor 1.20	x Faktor 1.40
630	84.20	x Faktor 1.20	x Faktor 1.40	114.40	x Faktor 1.20	x Faktor 1.40
710	104.00	x Faktor 1.20	x Faktor 1.40	139.40	x Faktor 1.20	x Faktor 1.40
800	120.60	x Faktor 1.20	x Faktor 1.40	164.30	x Faktor 1.20	x Faktor 1.40
900	150.80	x Faktor 1.20	x Faktor 1.40	204.90	x Faktor 1.20	x Faktor 1.40
1000	179.90	x Faktor 1.20	x Faktor 1.40	243.40	x Faktor 1.20	x Faktor 1.40
1120	226.70	x Faktor 1.20	x Faktor 1.40	305.80	x Faktor 1.20	x Faktor 1.40
1250	281.80	x Faktor 1.20	x Faktor 1.40	380.60	x Faktor 1.20	x Faktor 1.40

Preise: Fr. / Stück



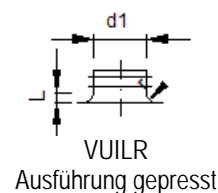
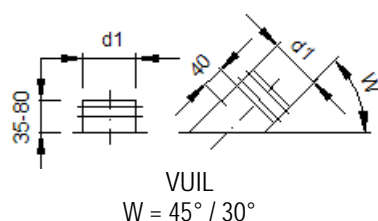
Ausführung gepresst

## 14.6 SATTELSTÜCKE GEPRESST

Material		Stahl sendzimirverzinkt
Art.		341
Code		VUPS
d1	D	90°
80	80	5.60
80	100	5.60
80	125	5.60
80	160	5.60
80	200	5.60
100	100	5.60
100	125	5.60
100	160	5.60
100	200	5.60
100	250	5.60
125	125	6.70
125	160	6.70
125	200	6.70
125	250	6.70
150	160	8.00
150	200	8.00
150	250	8.00
160	160	8.00
160	200	8.00
160	250	8.00
180	180	10.30
180	200	10.30
180	250	10.30
180	315	10.30
200	200	11.40
200	250	11.40
200	315	11.40
250	250	16.80
250	315	16.80

nur aufgeführte Durchmesser erhältlich

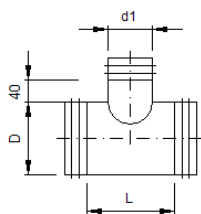
Preise: Fr. / Stück



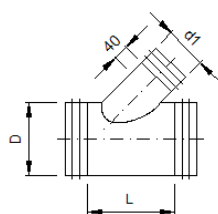
## 14.7 STUTZEN

Material	Stahl sendzimirverzinkt				
Art.	344			343	
Code	VUIL			VUILR90	
D	90°	45°	30°	90°	r = L
80	3.40	x Faktor 4.50	x Faktor 7.50	4.80	12
100	3.50	x Faktor 4.50	x Faktor 7.50	5.00	15
125	3.60	x Faktor 4.50	x Faktor 7.50	5.50	20
150	4.20	x Faktor 4.50	x Faktor 7.50	6.30	20
160	4.50	x Faktor 4.50	x Faktor 7.50	6.80	25
180	5.00	x Faktor 4.50	x Faktor 7.50	7.60	25
200	5.60	x Faktor 4.50	x Faktor 7.50	8.00	25
224	6.10	x Faktor 4.50	x Faktor 7.50	8.60	25
250	6.60	x Faktor 4.50	x Faktor 7.50	9.00	25
280	8.30	x Faktor 4.50	x Faktor 7.50	nicht lieferbar	nicht lieferbar
300	8.50	x Faktor 4.50	x Faktor 7.50	13.20	25
315	8.50	x Faktor 4.50	x Faktor 7.50	14.00	25
355	9.80	x Faktor 4.50	x Faktor 7.50	24.10	25
400	10.70	x Faktor 4.50	x Faktor 7.50	24.30	25
450	14.70	x Faktor 4.50	x Faktor 7.50	nicht lieferbar	nicht lieferbar
500	15.60	x Faktor 4.50	x Faktor 7.50	nicht lieferbar	nicht lieferbar
560	20.20	x Faktor 4.50	x Faktor 7.50	nicht lieferbar	nicht lieferbar
600	21.90	x Faktor 4.50	x Faktor 7.50	nicht lieferbar	nicht lieferbar
630	22.70	x Faktor 4.50	x Faktor 7.50	nicht lieferbar	nicht lieferbar
710	28.90	x Faktor 4.50	x Faktor 7.50	nicht lieferbar	nicht lieferbar
800	36.00	x Faktor 4.50	x Faktor 7.50	nicht lieferbar	nicht lieferbar
900	39.60	x Faktor 4.50	x Faktor 7.50	nicht lieferbar	nicht lieferbar
1000	58.10	x Faktor 4.50	x Faktor 7.50	nicht lieferbar	nicht lieferbar
1120	73.80	x Faktor 4.50	x Faktor 7.50	nicht lieferbar	nicht lieferbar
1250	91.50	x Faktor 4.50	x Faktor 7.50	nicht lieferbar	nicht lieferbar

Preise: Fr. / Stück

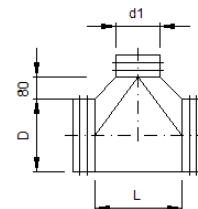


$$L = d1 + 80$$



$$L 45^\circ = (d1/0.7) + 80$$

$$L 30^\circ = (d1/0.5) + 80$$



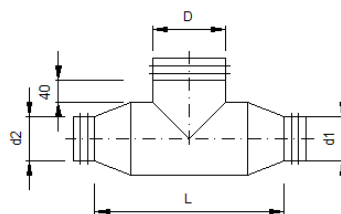
$$L = d1 + 160$$

## 14.8 ABZWEIGER

Material	Stahl sendzimirverzinkt			
Art.	345			347
Code	VUC			VUC90EK
D	90°	45°	30°	90°
80	28.60	x Faktor 1.25	x Faktor 1.65	29.60
100	30.00	x Faktor 1.25	x Faktor 1.65	31.20
125	31.50	x Faktor 1.25	x Faktor 1.65	33.00
150	33.10	x Faktor 1.25	x Faktor 1.65	34.30
160	33.10	x Faktor 1.25	x Faktor 1.65	34.30
180	37.40	x Faktor 1.25	x Faktor 1.65	39.00
200	41.90	x Faktor 1.25	x Faktor 1.65	43.60
224	44.90	x Faktor 1.25	x Faktor 1.65	46.70
250	49.30	x Faktor 1.25	x Faktor 1.65	51.40
280	54.10	x Faktor 1.25	x Faktor 1.65	56.20
300	58.80	x Faktor 1.25	x Faktor 1.65	60.80
315	62.90	x Faktor 1.25	x Faktor 1.65	65.00
355	69.70	x Faktor 1.25	x Faktor 1.65	72.80
400	75.90	x Faktor 1.25	x Faktor 1.65	78.50
450	96.20	x Faktor 1.25	x Faktor 1.65	100.40
500	116.50	x Faktor 1.25	x Faktor 1.65	120.60
560	150.80	x Faktor 1.25	x Faktor 1.65	158.10
600	175.80	x Faktor 1.25	x Faktor 1.65	184.10
630	189.30	x Faktor 1.25	x Faktor 1.65	197.60
710	214.20	x Faktor 1.25	x Faktor 1.65	223.60
800	265.20	x Faktor 1.25	x Faktor 1.65	275.60
900	309.90	x Faktor 1.25	x Faktor 1.65	322.40
1000	370.20	x Faktor 1.25	x Faktor 1.65	385.80
1120	464.90	x Faktor 1.25	x Faktor 1.65	484.60
1250	579.30	x Faktor 1.25	x Faktor 1.65	603.20

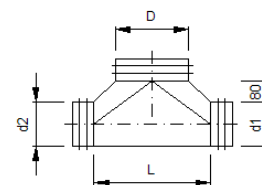
Ausführung exzentrisch			
Art.	346		
Code	VUCE		
	20 % Zuschlag	x Faktor 1.25	x Faktor 1.65

Preise: Fr. / Stück



$$L = 3D - d1 - d2 + 280$$

$$d1 = d2$$



$$L = 3D - d1 - d2 + 280$$

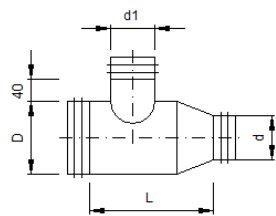
$$d1 = d2$$

## 14.9 ABZWEIGER

Material	Stahl sendzimirverzinkt	
Art.	350	350.1
Code	VUCR	VUCRDR
D	90°	90°
80		
100	48.00	48.00
125	51.80	51.80
150	59.30	59.30
160	61.40	61.40
180	70.20	70.20
200	80.60	80.60
224	90.50	90.50
250	100.40	100.40
280	110.20	110.20
300	118.60	118.60
315	126.90	126.90
355	139.40	139.40
400	153.90	153.90
450	186.20	186.20
500	218.40	218.40
560	264.20	264.20
600	298.50	298.50
630	355.70	355.70
710	425.40	425.40
800	509.60	509.60
900	624.00	624.00
1000	748.80	748.80
1120	940.20	940.20
1250	1'171.00	1'171.00

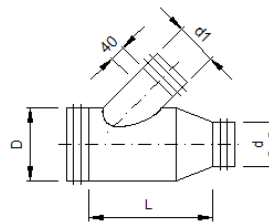
Ausführung exzentrisch	
Art.	351
Code	VUCRE
50 % Zuschlag	

Preise: Fr. / Stück



$$L = D + d1 - d + 180$$

$$D - d \leq 50 \quad L = d1 + 130$$



$$L_{45^\circ} = (d1/0.7) + D - d + 180$$

$$D - d \leq 50 \quad L = (d1/0.7) + 130$$

$$L_{30^\circ} = (d1/0.5) + D - d + 180$$

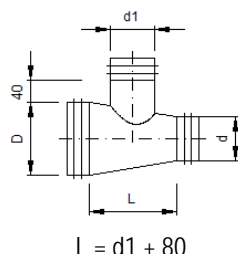
$$D - d \leq 50 \quad L = (d1/0.5) + 130$$

### 14.10 ABZWEIGER REDUZIERT Abzweiger sind bis Ø 500 mm direkt reduziert wenn: $d1 \leq d$

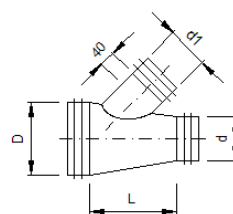
Material	Stahl sendzimirverzinkt		
Art.	348		
Code	VUCK		
D	90°	45°	30°
100	44.90	x Faktor 1.20	x Faktor 1.50
125	46.50	x Faktor 1.20	x Faktor 1.50
150	49.30	x Faktor 1.20	x Faktor 1.50
160	49.30	x Faktor 1.20	x Faktor 1.50
180	55.60	x Faktor 1.20	x Faktor 1.50
200	62.90	x Faktor 1.20	x Faktor 1.50
224	82.70	x Faktor 1.20	x Faktor 1.50
250	75.90	x Faktor 1.20	x Faktor 1.50
280	83.20	x Faktor 1.20	x Faktor 1.50
300	88.90	x Faktor 1.20	x Faktor 1.50
315	95.20	x Faktor 1.20	x Faktor 1.50
355	106.10	x Faktor 1.20	x Faktor 1.50
400	120.60	x Faktor 1.20	x Faktor 1.50
450	144.60	x Faktor 1.20	x Faktor 1.50
500	172.60	x Faktor 1.20	x Faktor 1.50
560	208.00	x Faktor 1.20	x Faktor 1.50
600	247.50	x Faktor 1.20	x Faktor 1.50
630	277.70	x Faktor 1.20	x Faktor 1.50
710	319.30	x Faktor 1.20	x Faktor 1.50
800	387.90	x Faktor 1.20	x Faktor 1.50
900	464.90	x Faktor 1.20	x Faktor 1.50
1000	561.60	x Faktor 1.20	x Faktor 1.50
1120	705.10	x Faktor 1.20	x Faktor 1.50
1250	878.80	x Faktor 1.20	x Faktor 1.50

Ausführung exzentrisch			
Art.	349		
Code	VUCEK		
	20 % Zuschlag	x Faktor 1.20	x Faktor 1.50

Preise: Fr. / Stück



$$L = d1 + 80$$



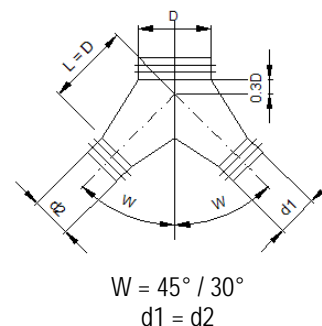
$$L 45^\circ = (d1/0.7) + 80$$

$$L 30^\circ = (d1/0.5) + 80$$

### 14.11 ABZWEIGER DIREKT REDUZIERT wenn: $d1 \leq d$

Material	Stahl sendzimirverzinkt		
Art.	348.1		
Code	VUCKDR		
D	90°	45°	30°
100	44.90	x Faktor 1.20	x Faktor 1.50
125	46.50	x Faktor 1.20	x Faktor 1.50
150	49.30	x Faktor 1.20	x Faktor 1.50
160	49.30	x Faktor 1.20	x Faktor 1.50
180	55.60	x Faktor 1.20	x Faktor 1.50
200	62.90	x Faktor 1.20	x Faktor 1.50
224	82.70	x Faktor 1.20	x Faktor 1.50
250	75.90	x Faktor 1.20	x Faktor 1.50
280	83.20	x Faktor 1.20	x Faktor 1.50
300	88.90	x Faktor 1.20	x Faktor 1.50
315	95.20	x Faktor 1.20	x Faktor 1.50
355	106.10	x Faktor 1.20	x Faktor 1.50
400	120.60	x Faktor 1.20	x Faktor 1.50
450	144.60	x Faktor 1.20	x Faktor 1.50
500	172.60	x Faktor 1.20	x Faktor 1.50
560	208.00	x Faktor 1.20	x Faktor 1.50
600	247.50	x Faktor 1.20	x Faktor 1.50
630	277.70	x Faktor 1.20	x Faktor 1.50
710	319.30	x Faktor 1.20	x Faktor 1.50
800	387.90	x Faktor 1.20	x Faktor 1.50
900	464.90	x Faktor 1.20	x Faktor 1.50
1000	561.60	x Faktor 1.20	x Faktor 1.50
1120	705.10	x Faktor 1.20	x Faktor 1.50
1250	878.80	x Faktor 1.20	x Faktor 1.50

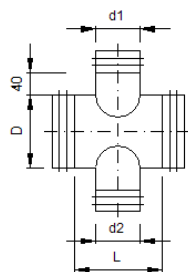
Preise: Fr. / Stück



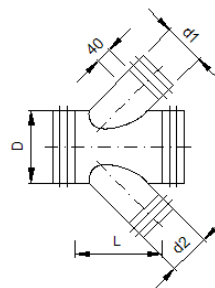
## 14.12 HOSENROHRE

Material		
Art.	352	
Code	VUY	
D	45°	30°
80	64.50	x Faktor 1.15
100	67.10	x Faktor 1.15
125	70.20	x Faktor 1.15
150	72.80	x Faktor 1.15
160	74.90	x Faktor 1.15
180	78.50	x Faktor 1.15
200	86.30	x Faktor 1.15
224	93.60	x Faktor 1.15
250	101.40	x Faktor 1.15
280	108.20	x Faktor 1.15
300	116.50	x Faktor 1.15
315	120.60	x Faktor 1.15
355	133.10	x Faktor 1.15
400	160.20	x Faktor 1.15
450	191.40	x Faktor 1.15
500	235.00	x Faktor 1.15
560	278.70	x Faktor 1.15
600	308.90	x Faktor 1.15
630	320.30	x Faktor 1.15
710	394.20	x Faktor 1.15
800	479.40	x Faktor 1.15
900	540.80	x Faktor 1.15
1000	582.40	x Faktor 1.15
1120	731.10	x Faktor 1.15
1250	911.00	x Faktor 1.15

Preise: Fr. / Stück



$$L = d1 + 80$$



$$L 45^\circ = (d1/0.7) + 80$$

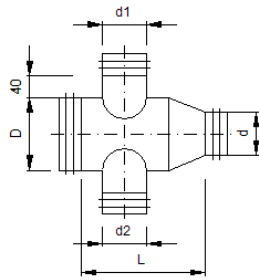
$$L 30^\circ = (d1/0.5) + 80$$

### 14.13 KREUZSTÜCKE

Material	Stahl sendzimirverzinkt		
Art.	353		
Code	VUX		
D	90°	45°	30°
80	39.00	x Faktor 1.27	x Faktor 1.65
100	40.50	x Faktor 1.27	x Faktor 1.65
125	44.90	x Faktor 1.27	x Faktor 1.65
150	49.30	x Faktor 1.27	x Faktor 1.65
160	50.90	x Faktor 1.27	x Faktor 1.65
180	58.20	x Faktor 1.27	x Faktor 1.65
200	67.10	x Faktor 1.27	x Faktor 1.65
224	72.80	x Faktor 1.27	x Faktor 1.65
250	80.60	x Faktor 1.27	x Faktor 1.65
280	87.90	x Faktor 1.27	x Faktor 1.65
300	93.60	x Faktor 1.27	x Faktor 1.65
315	96.70	x Faktor 1.27	x Faktor 1.65
355	110.20	x Faktor 1.27	x Faktor 1.65
400	123.80	x Faktor 1.27	x Faktor 1.65
450	149.80	x Faktor 1.27	x Faktor 1.65
500	181.00	x Faktor 1.27	x Faktor 1.65
560	234.00	x Faktor 1.27	x Faktor 1.65
600	268.30	x Faktor 1.27	x Faktor 1.65
630	289.10	x Faktor 1.27	x Faktor 1.65
710	328.60	x Faktor 1.27	x Faktor 1.65
800	404.60	x Faktor 1.27	x Faktor 1.65
900	478.40	x Faktor 1.27	x Faktor 1.65
1000	572.00	x Faktor 1.27	x Faktor 1.65
1120	718.60	x Faktor 1.27	x Faktor 1.65
1250	894.40	x Faktor 1.27	x Faktor 1.65

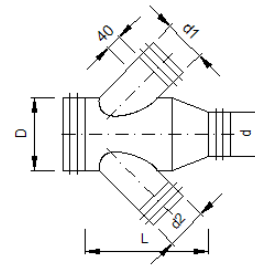
Ausführung exzentrisch			
Art.	354		
Code	VUXE		
	20 % Zuschlag	x Faktor 1.27	x Faktor 1.65

Preise: Fr. / Stück



$$L = D + d1 - d + 180$$

$$D - d \leq 50 \quad L = d1 + 130$$



$$L_{45^\circ} = (d1/0.7) + D - d + 180$$

$$D - d \leq 50 \quad L = (d1/0.7) + 130$$

$$L_{30^\circ} = (d1/0.5) + D - d + 180$$

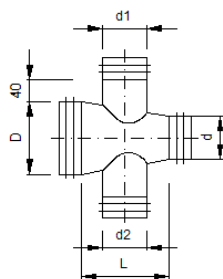
$$D - d \leq 50 \quad L = (d1/0.5) + 130$$

### 14.14 KREUZSTÜCKE REDUZIERT Kreuzstücke sind bis Ø 500 mm direkt reduziert wenn: $d1 \leq d$

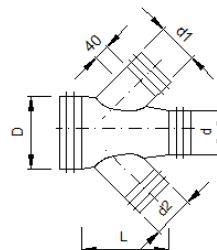
Art.	356		
Code	VUXK		
D	90°	45°	30°
100	60.80	x Faktor 1.20	x Faktor 1.45
125	67.10	x Faktor 1.20	x Faktor 1.45
150	73.30	x Faktor 1.20	x Faktor 1.45
160	75.90	x Faktor 1.20	x Faktor 1.45
180	87.40	x Faktor 1.20	x Faktor 1.45
200	100.90	x Faktor 1.20	x Faktor 1.45
224	110.20	x Faktor 1.20	x Faktor 1.45
250	120.60	x Faktor 1.20	x Faktor 1.45
280	133.10	x Faktor 1.20	x Faktor 1.45
300	140.40	x Faktor 1.20	x Faktor 1.45
315	145.60	x Faktor 1.20	x Faktor 1.45
355	165.40	x Faktor 1.20	x Faktor 1.45
400	185.10	x Faktor 1.20	x Faktor 1.45
450	223.60	x Faktor 1.20	x Faktor 1.45
500	292.20	x Faktor 1.20	x Faktor 1.45
560	348.40	x Faktor 1.20	x Faktor 1.45
600	403.50	x Faktor 1.20	x Faktor 1.45
630	432.60	x Faktor 1.20	x Faktor 1.45
710	494.00	x Faktor 1.20	x Faktor 1.45
800	608.40	x Faktor 1.20	x Faktor 1.45
900	717.60	x Faktor 1.20	x Faktor 1.45
1000	852.80	x Faktor 1.20	x Faktor 1.45
1120	1'071.20	x Faktor 1.20	x Faktor 1.45
1250	1'333.30	x Faktor 1.20	x Faktor 1.45

Ausführung exzentrisch			
Art.	357		
Code	VUXEK		
	20 % Zuschlag	x Faktor 1.20	x Faktor 1.45

Preise: Fr. / Stück



$$L = d1 + 80$$



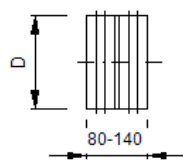
$$L_{45^\circ} = (d1/0.7) + 80$$

$$L_{30^\circ} = (d1/0.5) + 80$$

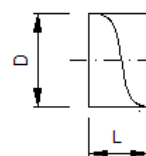
### 14.15 KREUZSTÜCKE DIREKT REDUZIERT wenn: $d1 \leq d$

Material	Stahl sendzimirverzinkt		
Art.	356.1		
Code	VUXKDR		
D	90°	45°	30°
100	60.80	x Faktor 1.20	x Faktor 1.45
125	67.10	x Faktor 1.20	x Faktor 1.45
150	73.30	x Faktor 1.20	x Faktor 1.45
160	75.90	x Faktor 1.20	x Faktor 1.45
180	87.40	x Faktor 1.20	x Faktor 1.45
200	100.90	x Faktor 1.20	x Faktor 1.45
224	110.20	x Faktor 1.20	x Faktor 1.45
250	120.60	x Faktor 1.20	x Faktor 1.45
280	133.10	x Faktor 1.20	x Faktor 1.45
300	140.40	x Faktor 1.20	x Faktor 1.45
315	145.60	x Faktor 1.20	x Faktor 1.45
355	165.40	x Faktor 1.20	x Faktor 1.45
400	185.10	x Faktor 1.20	x Faktor 1.45
450	223.60	x Faktor 1.20	x Faktor 1.45
500	292.20	x Faktor 1.20	x Faktor 1.45
560	348.40	x Faktor 1.20	x Faktor 1.45
600	403.50	x Faktor 1.20	x Faktor 1.45
630	432.60	x Faktor 1.20	x Faktor 1.45
710	494.00	x Faktor 1.20	x Faktor 1.45
800	608.40	x Faktor 1.20	x Faktor 1.45
900	717.60	x Faktor 1.20	x Faktor 1.45
1000	852.80	x Faktor 1.20	x Faktor 1.45
1120	1'071.20	x Faktor 1.20	x Faktor 1.45
1250	1'333.30	x Faktor 1.20	x Faktor 1.45

Preise: Fr. / Stück



Muffe  
VUNP

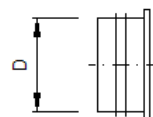


Verbindungsrohr  
VMF

## 14.16 VERBINDUNGSELEMENTE

Material	Stahl sendzimirverzinkt		
Art.	330	69	
Code	VUNP	VMF	
D			L
80	4.70	2.00	90
100	4.80	2.30	90
125	4.80	2.70	90
150	4.90	2.90	90
160	4.90	2.90	90
180	6.00	3.30	90
200	6.90	3.30	90
224	7.30	3.40	90
250	8.20	3.70	135
280	9.50	4.00	135
300	10.50	4.30	135
315	10.50	4.50	135
355	12.70	4.90	135
400	14.40	7.60	175
450	17.10	8.30	175
500	18.50	9.40	175
560	27.00	10.50	175
600	28.70	11.10	175
630	28.90	12.00	175
710	48.40	15.50	175
800	53.00	20.80	175
900	62.90	23.30	175
1000	79.60	25.90	175
1120	100.90	33.30	175
1250	124.80	41.60	175

Preise: Fr. / Stück

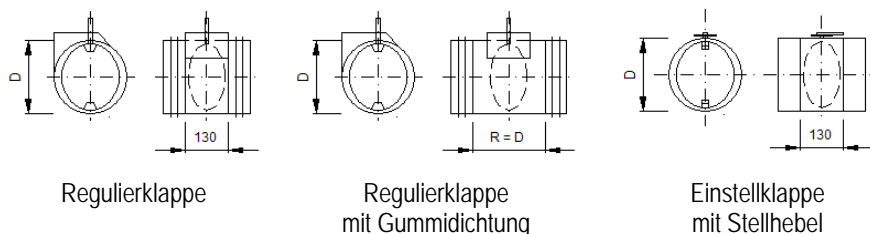


Deckel zu Rohr

## 14.17 ROHRBODEN

Material	Stahl sendzimirverzinkt
Art.	359
Code	VUEPF
D	
80	5.20
100	5.20
125	5.40
150	6.10
160	6.10
180	8.30
200	8.90
224	12.00
250	12.40
280	14.60
300	15.00
315	15.30
355	20.70
400	21.40
450	32.30
500	32.70
560	39.60
600	40.10
630	40.90
710	98.80
800	93.10
900	119.60
1000	127.90
1120	162.20
1250	201.80

Preise: Fr. / Stück



### 14.18.1 REGULIERKLAPPE

### 14.18.2 EINSTELLKAPPE

Material	Stahl sendzimirverzinkt		
Art.	360	365	369
Code	VURK	VURKD	VUEK
D			
80	51.90	77.00	22.60
100	52.50	81.60	26.70
125	53.00	87.90	27.20
150	53.60	94.10	29.40
160	54.60	99.80	29.70
180	55.10	106.10	30.40
200	56.20	111.30	32.00
224	57.70	119.60	35.80
250	66.60	137.30	39.10
280	67.10	131.00	44.80
300	68.60	134.20	53.10
315	72.80	143.50	53.80
355	74.90		59.00
400	81.10		66.30
450	85.30		119.90
500	105.00		136.00
560	109.20		
600	111.30		
630	112.30		
Achse	d 12 mm	d 12 mm	entspricht nicht der SPIROsystem-Technik