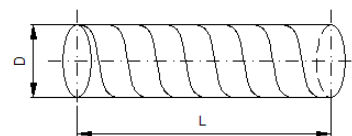


Preise: Fr. / m

Standardlänge L = 3.00 m



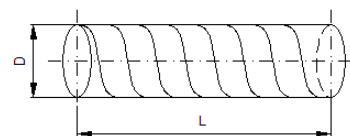
7.1 SPIRALFALZROHRE VERZINKT

Material	Stahl sendzimirverzinkt		
Art.	33	33 / 152	33 / 153
Code	VSR	VSR / VSR060	VSR / VSR080
D	0.50 mm	0.60 mm	0.80 mm
63	4.00		
80	3.40	4.60	5.20
100	4.30	5.50	6.60
125	5.20	6.90	8.00
150	6.10	8.30	9.60
160	6.70	8.80	10.30
180	7.40	9.80	11.30
200	8.20	10.20	12.70
224		10.50	14.40
250		11.60	15.80
280		13.00	17.60
300		13.80	18.90
315		14.60	19.70
355		16.30	22.30
400		19.10	25.80
450			29.00
500			32.20
560			36.10
600			38.60
630			40.50
710			45.60
800			52.50
900			59.30
1000			66.00
1120			91.00
1250			103.00

Stücklängenzuschlag		
Art.	43	
Code	SRCUT	
D	Fr. / Stück	V2A / V4A
180	7.00	x Faktor 1.15
500	10.00	x Faktor 1.15
1000	20.00	x Faktor 1.15
1250	32.00	x Faktor 1.15

Preise: Fr. / m

Standardlänge L = 3.00 m



7.2 SPIRALFALZROHRE ALU / CHROMSTAHL / KUPFER

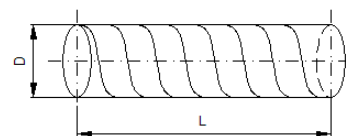
Die Preise für Produkte aus Chromstahl, Aluminium und Kupfer sind zur Zeit nicht gültig.
 Bitte fragen Sie die aktuellen Preise an.

Material	V2A (1.4301) CrNiSt		V4A (1.4435) CrNiMoSt		Aluminium		Kupfer
Art.	34	34 / 434	35	35 / 435	36	36 / 436	37
Code	2SR	2SR / 2SR080	4SR	4SR / 4SR080	ASR	ASR / ASR100	CSR
D	0.60 mm	0.80 mm	0.60 mm	0.80 mm	0.80 mm	1.00 mm	0.60 mm
80	16.30	25.00	20.60	31.70	6.00	8.90	17.70
100	20.40	31.20	25.70	39.70	7.50	11.00	22.00
125	25.30	38.90	32.00	49.50	9.40	13.60	27.60
150	30.40	46.60	38.50	59.30	11.10	16.40	33.10
160	32.30	49.60	41.00	62.90	11.90	17.50	35.40
180	36.30	55.60	46.10	71.20	13.30	19.60	39.70
200	40.40	61.90	51.10	79.00	14.80	21.70	44.10
224	45.30	69.70	57.20	88.90	16.60	24.50	49.60
250	50.30	77.00	64.00	98.80	18.50	27.10	55.10
280	56.20	86.30	71.20	110.20		30.40	61.90
300	60.30	92.60	76.40	118.60		32.60	65.50
315	62.90	97.20	80.10	124.80		34.20	69.20
355	71.20	110.20	90.50	140.40		38.50	
400	81.10	124.80	102.40	158.10		44.10	
450		140.40		178.90		49.50	
500		156.00		198.60		55.10	
560		173.70		222.60		61.40	
600		186.20		238.20		66.00	
630		195.50		249.60		69.20	
710		220.50		281.80		78.00	
800		250.60		318.20		88.90	
900		281.80		358.80		100.40	
1000		313.00		398.30		111.30	
1120		392.10		499.20		139.40	
1250		488.80		621.90		173.70	

Stücklängenzuschlag		
Art.	43	
Code	SRCUT	
D	Fr. / Stück	V2A / V4A
180	7.00	x Faktor 1.15
500	10.00	x Faktor 1.15
1000	20.00	x Faktor 1.15
1250	32.00	x Faktor 1.15

Preise: Fr. / m

Standardlänge L = 3.00 m



7.3 SPIRALFALZROHRE MIT VERSTÄRKUNGSSICKE

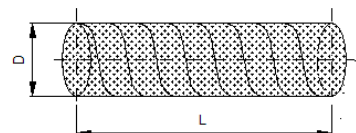
Material	Stahl sendzimirverzinkt	
Art.	38	38 / 156
Code	VSRS	VSRS / VSRS080
D	0.60 mm	0.80 mm
80		
100		
125		
150		
160		
180		
200		
224	12.60	14.70
250	13.80	16.10
280	15.50	17.90
300	16.60	19.20
315	17.30	20.30
355	19.40	22.60
400	22.80	26.10
450		29.20
500		32.60
560		36.30
600		38.90
630		40.70
710		46.00
800		53.00
900		59.80
1000		66.60
1120		83.20
1250		105.00

Stücklängenzuschlag		
Art.	43	
Code	SRCUT	
D	Fr. / Stück	V2A / V4A
180	7.00	x Faktor 1.15
500	10.00	x Faktor 1.15
1000	20.00	x Faktor 1.15
1250	32.00	x Faktor 1.15

Preise: Fr. / m

Standardlänge L = 3.00 m

Perforierung \varnothing 5 mm, freier Querschnitt ca. 35%

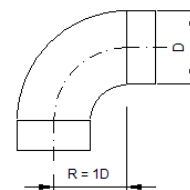


7.4 SPIRALFALZROHRE PERFORIERT

Material	Stahl sendzimirverzinkt	
Art.	39	
Code	VSRP	
D	0.60 mm	0.80 mm
80	6.80	
100	8.50	
125	10.50	
150	12.60	
160	13.40	
180	15.10	
200	16.70	
224	18.90	
250	20.90	
280	23.50	
300	25.10	
315	26.40	
355	29.70	
400	34.20	
450	38.50	
500	42.70	
560		64.00
600		68.10
630		71.80
710		80.60
800		92.60
900		104.00
1000		115.40
1120		145.60
1250		181.00

Stüklängenzuschlag	Stüklängenzuschlag	
Art.	Art.	43
Code	Code	SRCUT
D	Fr. / Stück	V2A / V4A
180	7.00	x Faktor 1.15
500	10.00	x Faktor 1.15
1000	20.00	x Faktor 1.15
1250	32.00	x Faktor 1.15

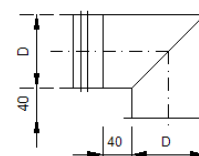
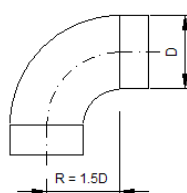
Preise: Fr. / Stück



7.5.1 BOGEN GEPRESST R = 1D

Material	Stahl sendzimirverzinkt				
Art.	44	44	44	44	44
Code	VB	VB	VB	VB	VB
D	90°	60°	45°	30°	15°
63	6.30		5.80	9.40	
80	7.50	9.40	6.90	6.10	9.30
100	7.50	8.60	6.90	6.10	9.30
125	9.90	9.90	8.10	7.50	10.30
150	14.40	15.10	11.40	10.30	12.30
160	14.40	15.50	11.40	10.30	12.30
180	20.40	19.10	14.70	11.10	13.20
200	21.60	19.10	15.30	12.30	13.20
224	25.50	25.50	20.00	20.00	20.00
250	25.90	25.90	21.80	21.80	21.80

Preise: Fr. / Stück

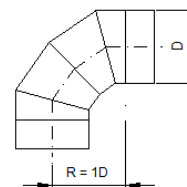


7.5.2 BOGEN GEPRESST R = 1.5D

7.5.3 SCHALUNGSKNIE

Material	Stahl sendzimirverzinkt		
Art.	45	45	46
Code	VBS	VBS	VSK
D	90°	45°	90°
80	10.10	12.50	27.60
100	12.50	14.40	23.20
125	15.70	16.10	23.90
150	21.30	22.40	27.50
160	21.40	22.90	28.50
180	28.60	29.60	30.10
200	34.40	33.80	30.40
224	57.00	54.30	
250	59.40	59.40	

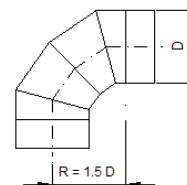
Preise: Fr. / Stück



7.6 SEGMENTBOGEN R = 1D

Material	Stahl sendzimirverzinkt			
Art.	47	47	47	47
Code	VBF	VBF	VBF	VBF
D	61° - 90°	46° - 60°	31° - 45°	15° - 30°
80	30.20	28.10	25.00	21.80
100	28.10	25.00	21.80	18.70
125	28.10	25.00	21.80	18.70
150	27.00	23.90	20.80	17.70
160	25.50	22.40	19.20	16.10
180	25.50	22.40	19.20	16.10
200	26.00	23.90	20.80	17.70
224	26.50	24.40	21.30	18.20
250	28.90	26.20	22.00	22.00
280	30.60	26.20	22.40	18.60
300	33.60	28.70	24.30	20.50
315	35.60	32.10	25.40	23.00
355	44.40	36.20	31.20	26.70
400	50.60	43.20	36.90	31.20
450	62.90	54.10	46.30	39.30
500	74.40	61.40	53.60	41.20
560	90.50	72.30	67.10	44.90
600	110.20	90.00	79.60	52.50
630	118.60	94.10	85.30	69.20
710	151.80	125.80	113.40	73.80
800	192.40	163.30	139.40	97.20
900	234.00	198.60	168.50	121.70
1000	265.20	225.70	191.40	129.00
1120	332.80	282.90	240.20	162.20
1250	413.90	352.60	299.50	201.80

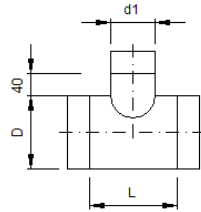
Preise: Fr. / Stück



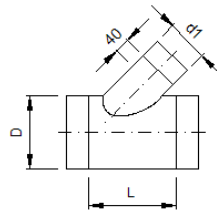
7.7 SEGMENTBOGEN R = 1.5D

Material	Stahl sendzimirverzinkt			
Art.	48	48	48	48
Code	VBFS	VBFS	VBFS	VBFS
D	61° - 90°	46° - 60°	31° - 45°	15° - 30°
80	41.00	35.20	32.30	25.50
100	37.90	32.60	29.00	23.70
125	34.80	29.40	26.70	21.70
150	31.90	27.90	23.80	20.40
160	31.90	27.90	23.80	20.40
180	31.90	27.90	23.80	20.40
200	32.70	28.60	24.50	21.20
224	33.50	29.40	25.30	22.00
250	35.60	30.70	26.70	21.60
280	39.70	34.10	29.10	24.20
300	43.80	37.20	31.40	26.50
315	46.30	41.60	33.10	29.80
355	57.70	47.00	39.60	33.10
400	66.00	56.20	48.30	40.60
450	82.20	70.20	60.30	51.20
500	96.70	82.20	69.70	53.00
560	117.50	106.10	87.90	58.20
600	142.50	121.70	103.50	68.60
630	153.90	122.70	111.30	90.50
710	197.60	164.30	147.70	95.70
800	249.60	212.20	181.00	125.80
900	304.70	259.00	219.40	159.10
1000	344.20	293.30	248.60	168.50
1120	431.60	367.10	312.00	211.10
1250	537.70	458.60	387.90	263.10

Preise: Fr. / Stück

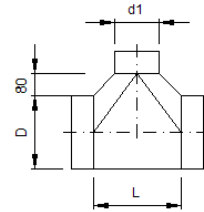


$$L = d1 + 80$$



$$L 45^\circ = (d1/0.7) + 80$$

$$L 30^\circ = (d1/0.5) + 80$$



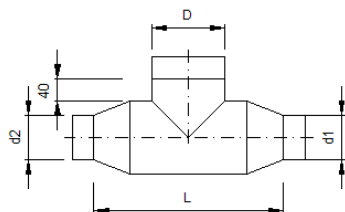
$$L = d1 + 160$$

7.8 ABZWEIGER

Material	Stahl sendzimirverzinkt			
Art.	49			50
Code	VC			VC90EK
D	90°	45°	30°	90°
80	22.90	x Faktor 1.25	x Faktor 1.65	23.70
100	23.90	x Faktor 1.25	x Faktor 1.65	25.00
125	25.20	x Faktor 1.25	x Faktor 1.65	26.30
150	26.40	x Faktor 1.25	x Faktor 1.65	27.50
160	26.40	x Faktor 1.25	x Faktor 1.65	27.50
180	30.00	x Faktor 1.25	x Faktor 1.65	31.20
200	33.50	x Faktor 1.25	x Faktor 1.65	34.80
224	35.90	x Faktor 1.25	x Faktor 1.65	37.30
250	39.40	x Faktor 1.25	x Faktor 1.65	41.10
280	43.10	x Faktor 1.25	x Faktor 1.65	44.80
300	46.80	x Faktor 1.25	x Faktor 1.65	48.70
315	50.20	x Faktor 1.25	x Faktor 1.65	52.00
355	55.60	x Faktor 1.25	x Faktor 1.65	58.20
400	60.80	x Faktor 1.25	x Faktor 1.65	62.90
450	77.00	x Faktor 1.25	x Faktor 1.65	80.10
500	93.10	x Faktor 1.25	x Faktor 1.65	96.70
560	125.80	x Faktor 1.25	x Faktor 1.65	131.00
600	146.60	x Faktor 1.25	x Faktor 1.65	152.90
630	158.10	x Faktor 1.25	x Faktor 1.65	164.30
710	177.80	x Faktor 1.25	x Faktor 1.65	186.20
800	221.50	x Faktor 1.25	x Faktor 1.65	229.80
900	257.90	x Faktor 1.25	x Faktor 1.65	268.30
1000	308.90	x Faktor 1.25	x Faktor 1.65	321.40
1120	386.90	x Faktor 1.25	x Faktor 1.65	403.50
1250	482.60	x Faktor 1.25	x Faktor 1.65	502.30

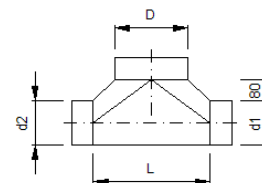
Ausführung exzentrisch			
Art.	157		
Code	VCE		
	20 % Zuschlag	x Faktor 1.25	x Faktor 1.65

Preise: Fr. / Stück



$$L = 3D - d1 - d2 + 280$$

$$d1 = d2$$



$$L = 3D - d1 - d2 + 280$$

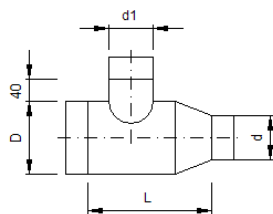
$$d1 = d2$$

7.9 ABZWEIGER

Material	Stahl sendzimirverzinkt	
Art.	52	52.1
Code	VCR	VCRDR
D	90°	90°
80		
100	38.40	38.40
125	41.40	41.40
150	47.30	47.30
160	49.00	49.00
180	56.20	56.20
200	64.50	64.50
224	72.30	72.30
250	80.10	80.10
280	87.90	87.90
300	95.20	95.20
315	101.40	101.40
355	111.30	111.30
400	122.70	122.70
450	148.70	148.70
500	174.70	174.70
560	219.40	219.40
600	248.60	248.60
630	296.40	296.40
710	354.60	354.60
800	423.30	423.30
900	517.90	517.90
1000	624.00	624.00
1120	783.10	783.10
1250	975.50	975.50

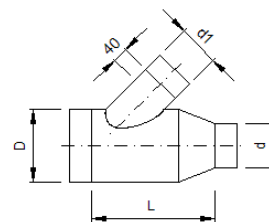
	Ausführung exzentrisch
Art.	159
Code	VCRE
	50 % Zuschlag

Preise: Fr. / Stück



$$L = D + d1 - d + 180$$

$$D - d \leq 50 \quad L = d1 + 130$$



$$L_{45^\circ} = (d1/0.7) + D - d + 180$$

$$D - d \leq 50 \quad L = (d1/0.7) + 130$$

$$L_{30^\circ} = (d1/0.5) + D - d + 180$$

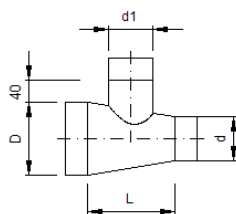
$$D - d \leq 50 \quad L = (d1/0.5) + 130$$

7.10 ABZWEIGER REDUZIERT Abzweiger sind bis Ø 500 mm direkt reduziert wenn: $d1 \leq d$

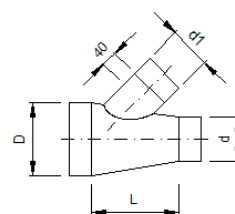
Material	Stahl sendzimirverzinkt		
Art.	51		
Code	VCK		
D	90°	45°	30°
100	35.90	x Faktor 1.20	x Faktor 1.45
125	37.10	x Faktor 1.20	x Faktor 1.45
150	39.40	x Faktor 1.20	x Faktor 1.45
160	39.40	x Faktor 1.20	x Faktor 1.45
180	44.30	x Faktor 1.20	x Faktor 1.45
200	50.20	x Faktor 1.20	x Faktor 1.45
224	55.10	x Faktor 1.20	x Faktor 1.45
250	60.80	x Faktor 1.20	x Faktor 1.45
280	66.60	x Faktor 1.20	x Faktor 1.45
300	71.20	x Faktor 1.20	x Faktor 1.45
315	75.90	x Faktor 1.20	x Faktor 1.45
355	84.80	x Faktor 1.20	x Faktor 1.45
400	96.70	x Faktor 1.20	x Faktor 1.45
450	115.40	x Faktor 1.20	x Faktor 1.45
500	138.30	x Faktor 1.20	x Faktor 1.45
560	172.60	x Faktor 1.20	x Faktor 1.45
600	205.90	x Faktor 1.20	x Faktor 1.45
630	230.90	x Faktor 1.20	x Faktor 1.45
710	266.20	x Faktor 1.20	x Faktor 1.45
800	322.40	x Faktor 1.20	x Faktor 1.45
900	387.90	x Faktor 1.20	x Faktor 1.45
1000	467.00	x Faktor 1.20	x Faktor 1.45
1120	585.50	x Faktor 1.20	x Faktor 1.45
1250	729.00	x Faktor 1.20	x Faktor 1.45

Ausführung exzentrisch			
Art.	158		
Code	VCEK		
	20 % Zuschlag	x Faktor 1.20	x Faktor 1.45

Preise: Fr. / Stück



$$L = d1 + 80$$



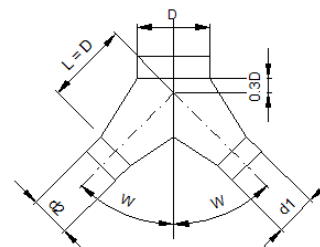
$$L 45^\circ = (d1/0.7) + 80$$

$$L 30^\circ = (d1/0.5) + 80$$

7.11 ABZWEIGER DIREKT REDUZIERT wenn: $d1 \leq d$

Material	Stahl sendzimirverzinkt		
Art.	51.1		
Code	VCKDR		
D	90°	45°	30°
100	35.90	x Faktor 1.20	x Faktor 1.45
125	37.10	x Faktor 1.20	x Faktor 1.45
150	39.40	x Faktor 1.20	x Faktor 1.45
160	39.40	x Faktor 1.20	x Faktor 1.45
180	44.30	x Faktor 1.20	x Faktor 1.45
200	50.20	x Faktor 1.20	x Faktor 1.45
224	55.10	x Faktor 1.20	x Faktor 1.45
250	60.80	x Faktor 1.20	x Faktor 1.45
280	66.60	x Faktor 1.20	x Faktor 1.45
300	71.20	x Faktor 1.20	x Faktor 1.45
315	75.90	x Faktor 1.20	x Faktor 1.45
355	84.80	x Faktor 1.20	x Faktor 1.45
400	96.70	x Faktor 1.20	x Faktor 1.45
450	115.40	x Faktor 1.20	x Faktor 1.45
500	138.30	x Faktor 1.20	x Faktor 1.45
560	172.60	x Faktor 1.20	x Faktor 1.45
600	205.90	x Faktor 1.20	x Faktor 1.45
630	230.90	x Faktor 1.20	x Faktor 1.45
710	266.20	x Faktor 1.20	x Faktor 1.45
800	322.40	x Faktor 1.20	x Faktor 1.45
900	387.90	x Faktor 1.20	x Faktor 1.45
1000	467.00	x Faktor 1.20	x Faktor 1.45
1120	585.50	x Faktor 1.20	x Faktor 1.45
1250	729.00	x Faktor 1.20	x Faktor 1.45

Preise: Fr. / Stück



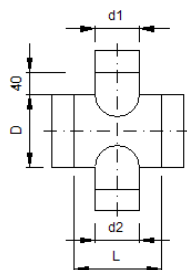
$$W = 45^\circ / 30^\circ$$

$$d1 = d2$$

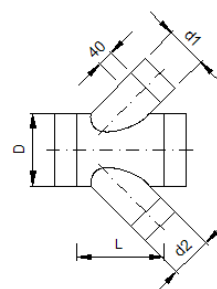
7.12 HOSENROHRE

Material	Stahl sendzimirverzinkt	
Art.	53	
Code	VY	
D	45°	30°
80	51.40	x Faktor 1.15
100	53.60	x Faktor 1.15
125	56.20	x Faktor 1.15
150	58.20	x Faktor 1.15
160	59.80	x Faktor 1.15
180	62.90	x Faktor 1.15
200	69.20	x Faktor 1.15
224	74.90	x Faktor 1.15
250	81.10	x Faktor 1.15
280	86.80	x Faktor 1.15
300	93.10	x Faktor 1.15
315	95.20	x Faktor 1.15
355	106.10	x Faktor 1.15
400	127.90	x Faktor 1.15
450	152.90	x Faktor 1.15
500	188.20	x Faktor 1.15
560	231.90	x Faktor 1.15
600	256.90	x Faktor 1.15
630	267.30	x Faktor 1.15
710	327.60	x Faktor 1.15
800	400.40	x Faktor 1.15
900	448.20	x Faktor 1.15
1000	487.80	x Faktor 1.15
1120	612.60	x Faktor 1.15
1250	762.30	x Faktor 1.15

Preise: Fr. / Stück



$$L = d1 + 80$$



$$L 45^\circ = (d1/0.7) + 80$$

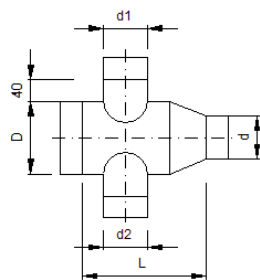
$$L 30^\circ = (d1/0.5) + 80$$

7.13 KREUZSTÜCKE

Material	Stahl sendzimirverzinkt		
Art.	54		
Code	VX		
D	90°	45°	30°
80	31.20	x Faktor 1.27	x Faktor 1.65
100	32.30	x Faktor 1.27	x Faktor 1.65
125	35.90	x Faktor 1.27	x Faktor 1.65
150	39.40	x Faktor 1.27	x Faktor 1.65
160	40.70	x Faktor 1.27	x Faktor 1.65
180	46.70	x Faktor 1.27	x Faktor 1.65
200	53.60	x Faktor 1.27	x Faktor 1.65
224	58.20	x Faktor 1.27	x Faktor 1.65
250	64.50	x Faktor 1.27	x Faktor 1.65
280	70.20	x Faktor 1.27	x Faktor 1.65
300	74.90	x Faktor 1.27	x Faktor 1.65
315	77.50	x Faktor 1.27	x Faktor 1.65
355	88.40	x Faktor 1.27	x Faktor 1.65
400	98.80	x Faktor 1.27	x Faktor 1.65
450	119.60	x Faktor 1.27	x Faktor 1.65
500	144.60	x Faktor 1.27	x Faktor 1.65
560	194.50	x Faktor 1.27	x Faktor 1.65
600	223.60	x Faktor 1.27	x Faktor 1.65
630	240.20	x Faktor 1.27	x Faktor 1.65
710	273.50	x Faktor 1.27	x Faktor 1.65
800	337.00	x Faktor 1.27	x Faktor 1.65
900	398.30	x Faktor 1.27	x Faktor 1.65
1000	476.30	x Faktor 1.27	x Faktor 1.65
1120	598.00	x Faktor 1.27	x Faktor 1.65
1250	743.60	x Faktor 1.27	x Faktor 1.65

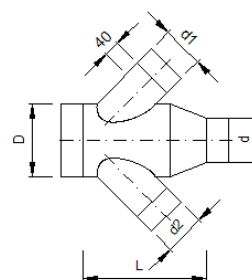
Ausführung exzentrisch			
Art.	160		
Code	VXE		
	20 % Zuschlag	x Faktor 1.27	x Faktor 1.65

Preise: Fr. / Stück



$$L = D + d_1 - d + 180$$

$$D - d \leq 50 \quad L = d_1 + 130$$



$$L_{45^\circ} = (d_1/0.7) + D - d + 180$$

$$D - d \leq 50 \quad L = (d_1/0.7) + 130$$

$$L_{30^\circ} = (d_1/0.5) + D - d + 180$$

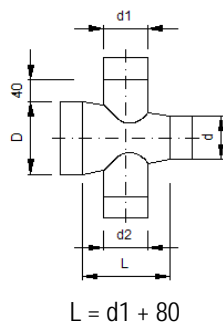
$$D - d \leq 50 \quad L = (d_1/0.5) + 130$$

7.14 KREUZSTÜCKE REDUZIERT Kreuzstücke sind bis \varnothing 500 mm direkt reduziert wenn: $d_1 \leq d$

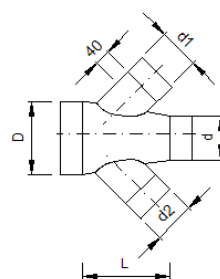
Material	Stahl sendzimirverzinkt		
Art.	56		
Code	VXK		
D	90°	45°	30°
100	48.50	x Faktor 1.20	x Faktor 1.45
125	53.60	x Faktor 1.20	x Faktor 1.45
150	58.80	x Faktor 1.20	x Faktor 1.45
160	60.80	x Faktor 1.20	x Faktor 1.45
180	69.70	x Faktor 1.20	x Faktor 1.45
200	80.60	x Faktor 1.20	x Faktor 1.45
224	87.90	x Faktor 1.20	x Faktor 1.45
250	96.70	x Faktor 1.20	x Faktor 1.45
280	106.10	x Faktor 1.20	x Faktor 1.45
300	112.30	x Faktor 1.20	x Faktor 1.45
315	116.50	x Faktor 1.20	x Faktor 1.45
355	132.10	x Faktor 1.20	x Faktor 1.45
400	147.70	x Faktor 1.20	x Faktor 1.45
450	178.90	x Faktor 1.20	x Faktor 1.45
500	234.00	x Faktor 1.20	x Faktor 1.45
560	290.20	x Faktor 1.20	x Faktor 1.45
600	335.90	x Faktor 1.20	x Faktor 1.45
630	360.90	x Faktor 1.20	x Faktor 1.45
710	410.80	x Faktor 1.20	x Faktor 1.45
800	505.40	x Faktor 1.20	x Faktor 1.45
900	598.00	x Faktor 1.20	x Faktor 1.45
1000	712.40	x Faktor 1.20	x Faktor 1.45
1120	894.40	x Faktor 1.20	x Faktor 1.45
1250	1'112.80	x Faktor 1.20	x Faktor 1.45

Ausführung exzentrisch			
Art.	161		
Code	VXEK		
	20 % Zuschlag	x Faktor 1.20	x Faktor 1.45

Preise: Fr. / Stück



$$L = d1 + 80$$



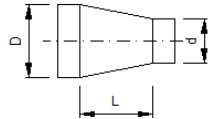
$$L 45^\circ = (d1/0.7) + 80$$

$$L 30^\circ = (d1/0.5) + 80$$

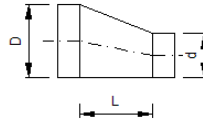
7.15 KREUZSTÜCKE DIREKT REDUZIERT wenn: $d1 \leq d$

Material	Stahl sendzimirverzinkt		
Art.	56.1		
Code	VXKDR		
D	90°	45°	30°
100	48.50	x Faktor 1.20	x Faktor 1.45
125	53.60	x Faktor 1.20	x Faktor 1.45
150	58.80	x Faktor 1.20	x Faktor 1.45
160	60.80	x Faktor 1.20	x Faktor 1.45
180	69.70	x Faktor 1.20	x Faktor 1.45
200	80.60	x Faktor 1.20	x Faktor 1.45
224	87.90	x Faktor 1.20	x Faktor 1.45
250	96.70	x Faktor 1.20	x Faktor 1.45
280	106.10	x Faktor 1.20	x Faktor 1.45
300	112.30	x Faktor 1.20	x Faktor 1.45
315	116.50	x Faktor 1.20	x Faktor 1.45
355	132.10	x Faktor 1.20	x Faktor 1.45
400	147.70	x Faktor 1.20	x Faktor 1.45
450	178.90	x Faktor 1.20	x Faktor 1.45
500	234.00	x Faktor 1.20	x Faktor 1.45
560	290.20	x Faktor 1.20	x Faktor 1.45
600	335.90	x Faktor 1.20	x Faktor 1.45
630	360.90	x Faktor 1.20	x Faktor 1.45
710	410.80	x Faktor 1.20	x Faktor 1.45
800	505.40	x Faktor 1.20	x Faktor 1.45
900	598.00	x Faktor 1.20	x Faktor 1.45
1000	712.40	x Faktor 1.20	x Faktor 1.45
1120	894.40	x Faktor 1.20	x Faktor 1.45
1250	1'112.80	x Faktor 1.20	x Faktor 1.45

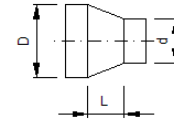
Preise: Fr. / Stück



VRCL
 $L = D - d + 100$
 $D - d \leq 50 \quad L = 50$



VRCE
 $L = D - d + 100$



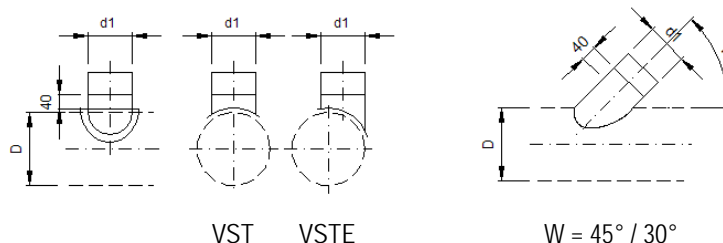
VRCF
 Ausführung gepresst

7.16 REDUKTIONEN

Art.	57	58	59			
Code	VRCL	VRCE	VRCF			
D	zentrisch	exzentrisch	D	d	zentrisch	L
			80	63	6.60	18
100	12.10	14.60	100	63	6.60	30
125	12.70	15.30	100	80	7.10	20
150	13.30	16.00	125	80	7.60	32
160	13.80	16.60	125	100	7.60	22
180	14.60	17.50	150	100	8.30	36
200	16.30	19.70	150	125	8.30	25
224	18.70	22.50	160	80	8.30	52
250	21.00	25.30	160	100	8.30	42
280	23.40	28.10	160	125	8.30	30
300	25.80	31.00	160	150	8.30	20
315	28.80	34.60	180	100	10.40	55
355	31.20	37.40	180	125	10.40	40
400	35.90	43.10	180	150	10.40	27
450	41.80	50.20	180	160	10.40	20
500	49.00	58.80	200	100	11.50	64
560	59.80	71.80	200	125	11.50	50
600	64.50	77.50	200	150	11.50	37
630	69.20	83.20	200	160	11.50	30
710	82.20	98.80	200	180	11.50	23
800	98.80	118.60	224	150	13.70	48
900	122.70	147.70	224	160	13.70	44
1000	161.20	193.40	224	180	13.70	32
1120	202.80	242.30	224	200	13.70	24
1250	252.70	302.60	250	125	15.60	70
			250	150	15.60	62
			250	160	15.60	54
			250	180	15.60	47
			250	200	15.60	35
			250	224	15.60	29
			300	200	17.70	59
			300	250	17.70	34

Nur Durchmesser mit Preisangabe erhältlich

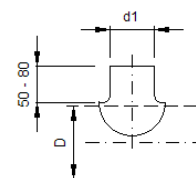
Preise: Fr. / Stück



7.17 SATTELSTÜCKE

Material	Stahl sendzimirverzinkt					
Art.	60			61		
Code	VST			VSTE		
d1	90° zentrisch	45° zentrisch	30° zentrisch	90° exzentrisch	45° exzentrisch	30° exzentrisch
80	10.60	x Faktor 1.30	x Faktor 1.50	14.10	x Faktor 1.30	x Faktor 1.50
100	11.50	x Faktor 1.30	x Faktor 1.50	15.40	x Faktor 1.30	x Faktor 1.50
125	12.70	x Faktor 1.30	x Faktor 1.50	17.20	x Faktor 1.30	x Faktor 1.50
150	14.10	x Faktor 1.30	x Faktor 1.50	19.00	x Faktor 1.30	x Faktor 1.50
160	15.30	x Faktor 1.30	x Faktor 1.50	20.60	x Faktor 1.30	x Faktor 1.50
180	17.00	x Faktor 1.30	x Faktor 1.50	22.90	x Faktor 1.30	x Faktor 1.50
200	20.40	x Faktor 1.30	x Faktor 1.50	27.40	x Faktor 1.30	x Faktor 1.50
224	21.80	x Faktor 1.30	x Faktor 1.50	29.40	x Faktor 1.30	x Faktor 1.50
250	24.50	x Faktor 1.30	x Faktor 1.50	33.10	x Faktor 1.30	x Faktor 1.50
280	26.30	x Faktor 1.30	x Faktor 1.50	38.60	x Faktor 1.30	x Faktor 1.50
300	27.80	x Faktor 1.30	x Faktor 1.50	39.40	x Faktor 1.30	x Faktor 1.50
315	28.70	x Faktor 1.30	x Faktor 1.50	40.70	x Faktor 1.30	x Faktor 1.50
355	32.20	x Faktor 1.30	x Faktor 1.50	45.70	x Faktor 1.30	x Faktor 1.50
400	37.40	x Faktor 1.30	x Faktor 1.50	53.00	x Faktor 1.30	x Faktor 1.50
450	38.60	x Faktor 1.30	x Faktor 1.50	58.80	x Faktor 1.30	x Faktor 1.50
500	48.30	x Faktor 1.30	x Faktor 1.50	65.00	x Faktor 1.30	x Faktor 1.50
560	58.80	x Faktor 1.30	x Faktor 1.50	79.00	x Faktor 1.30	x Faktor 1.50
600	64.00	x Faktor 1.30	x Faktor 1.50	85.80	x Faktor 1.30	x Faktor 1.50
630	70.20	x Faktor 1.30	x Faktor 1.50	94.60	x Faktor 1.30	x Faktor 1.50
710	86.30	x Faktor 1.30	x Faktor 1.50	116.50	x Faktor 1.30	x Faktor 1.50
800	100.90	x Faktor 1.30	x Faktor 1.50	136.20	x Faktor 1.30	x Faktor 1.50
900	125.80	x Faktor 1.30	x Faktor 1.50	170.60	x Faktor 1.30	x Faktor 1.50
1000	149.80	x Faktor 1.30	x Faktor 1.50	202.80	x Faktor 1.30	x Faktor 1.50
1120	188.20	x Faktor 1.30	x Faktor 1.50	253.80	x Faktor 1.30	x Faktor 1.50
1250	234.00	x Faktor 1.30	x Faktor 1.50	317.20	x Faktor 1.30	x Faktor 1.50

Preise: Fr. / Stück



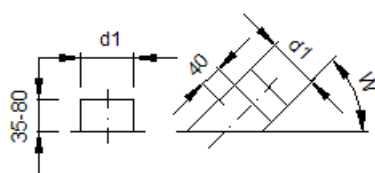
Ausführung gepresst

7.18 SATTELSTÜCKE GEPRESST

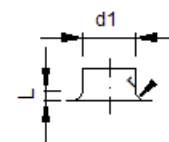
Material	Stahl sendzimirverzinkt	
Art.	62	
Code	VPS	
d1	D	90°
80	80	5.10
80	100	5.10
80	125	5.10
80	160	5.10
80	200	5.10
80	250	5.10
100	100	5.10
100	125	5.10
100	160	5.10
100	200	5.10
100	250	5.10
100	315	5.10
100	500	5.10
125	125	6.00
125	160	6.00
125	200	6.00
125	250	6.00
125	315	6.00
125	500	6.00
150	160	7.30
150	200	7.30
150	250	7.30
150	315	7.30
150	500	7.30
nur aufgeführte Durchmesser erhältlich		

Material	Stahl sendzimirverzinkt	
Art.	62	
Code	VPS	
d1	D	90°
160	160	7.30
160	200	7.30
160	250	7.30
160	315	7.30
160	400	7.30
160	500	7.30
180	180	9.40
180	200	9.40
180	250	9.40
180	315	9.40
200	200	10.40
200	250	10.40
200	315	10.40
200	400	10.40
200	500	10.40
200	630	10.40
224	224	13.70
224	250	13.70
224	315	13.70
250	250	15.30
250	315	15.30
250	400	15.30
250	500	15.30
nur aufgeführte Durchmesser erhältlich		

Preise: Fr. / Stück



VIL / VILV
 90° / 45° / 30°



VILR
 Ausführung gepresst

7.19 STUTZEN

Material	Stahl sendzimirverzinkt							
Art.	63			70			64	
Code	VIL (Stutzen Muffenmass)			VILV (Stutzen Rohrmass)			VILR	
d1	90°	45°	30°	90°	45°	30°	90°	r = L
63	2.80	x Faktor 4.00	x Faktor 7.00	5.00	x Faktor 4.00	x Faktor 7.00	3.50	12
80	2.80	x Faktor 4.00	x Faktor 7.00	5.00	x Faktor 4.00	x Faktor 7.00	3.50	12
100	2.80	x Faktor 4.00	x Faktor 7.00	5.00	x Faktor 4.00	x Faktor 7.00	3.80	15
125	3.30	x Faktor 4.00	x Faktor 7.00	5.90	x Faktor 4.00	x Faktor 7.00	4.30	20
150	3.70	x Faktor 4.00	x Faktor 7.00	6.70	x Faktor 4.00	x Faktor 7.00	4.90	20
160	4.00	x Faktor 4.00	x Faktor 7.00	7.20	x Faktor 4.00	x Faktor 7.00	5.40	25
180	4.70	x Faktor 4.00	x Faktor 7.00	8.50	x Faktor 4.00	x Faktor 7.00	6.00	25
200	4.80	x Faktor 4.00	x Faktor 7.00	8.60	x Faktor 4.00	x Faktor 7.00	6.20	25
224	5.10	x Faktor 4.00	x Faktor 7.00	9.20	x Faktor 4.00	x Faktor 7.00	6.80	25
250	5.60	x Faktor 4.00	x Faktor 7.00	10.10	x Faktor 4.00	x Faktor 7.00	6.80	25
280	6.40	x Faktor 4.00	x Faktor 7.00	11.50	x Faktor 4.00	x Faktor 7.00	nicht lieferbar	
300	7.10	x Faktor 4.00	x Faktor 7.00	12.80	x Faktor 4.00	x Faktor 7.00	9.90	25
315	7.40	x Faktor 4.00	x Faktor 7.00	13.30	x Faktor 4.00	x Faktor 7.00	10.70	25
355	8.30	x Faktor 4.00	x Faktor 7.00	14.90	x Faktor 4.00	x Faktor 7.00	20.80	25
400	9.40	x Faktor 4.00	x Faktor 7.00	16.90	x Faktor 4.00	x Faktor 7.00	20.80	25
450	9.90	x Faktor 4.00	x Faktor 7.00	17.80	x Faktor 4.00	x Faktor 7.00		
500	12.60	x Faktor 4.00	x Faktor 7.00	22.70	x Faktor 4.00	x Faktor 7.00		
560	13.60	x Faktor 4.00	x Faktor 7.00	24.50	x Faktor 4.00	x Faktor 7.00		
600	14.50	x Faktor 4.00	x Faktor 7.00	26.10	x Faktor 4.00	x Faktor 7.00		
630	15.50	x Faktor 4.00	x Faktor 7.00	27.90	x Faktor 4.00	x Faktor 7.00		
710	19.10	x Faktor 4.00	x Faktor 7.00	34.40	x Faktor 4.00	x Faktor 7.00		
800	23.00	x Faktor 4.00	x Faktor 7.00	41.40	x Faktor 4.00	x Faktor 7.00		
900	25.40	x Faktor 4.00	x Faktor 7.00	45.70	x Faktor 4.00	x Faktor 7.00		
1000	28.10	x Faktor 4.00	x Faktor 7.00	50.60	x Faktor 4.00	x Faktor 7.00		
1120	35.40	x Faktor 4.00	x Faktor 7.00	63.70	x Faktor 4.00	x Faktor 7.00		
1250	44.70	x Faktor 4.00	x Faktor 7.00	80.50	x Faktor 4.00	x Faktor 7.00		

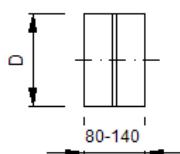
Preise: Fr. / Stück



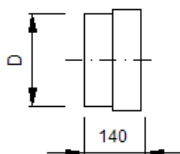
7.20 MANSCHETTEN

Material	Glasgewebe, beidseitig mit Polyurethan beschichtet, temperaturbeständig bis +200°C	
EMPA geprüft	BKZ 6 q 3 - q.unbrennbar durch VKF zertifiziert	
Art.	65	66
Code	XMBR	XMST
D	mit 2 Schlauchbriden	mit Stutzen
80	26.50	28.20
100	26.50	28.20
125	26.50	28.20
150	26.50	28.20
160	26.50	28.20
180	26.50	28.20
200	26.50	28.20
224	32.80	33.80
250	32.80	33.80
280	32.80	33.80
300	32.80	33.80
315	45.00	40.60
355	45.00	40.60
400	45.00	40.60
450	50.60	47.30
500	50.60	47.30
560	55.10	54.10
600	55.10	54.10
630	64.00	60.80
710	74.00	60.80

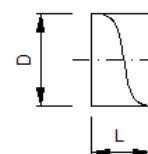
Preise: Fr. / Stück



Muffe
VNP



Muffe eng-weit
VNPEW

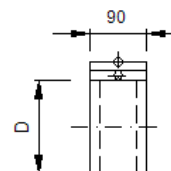


Verbindungsrohr
VMF

7.21 VERBINDUNGSELEMENTE

Material	Stahl sendzimirverzinkt			
Art.	67	68	69	
Code	VNP	VNPEW	VMF	
D				L
63	2.00		2.00	90
80	2.00	9.00	2.00	90
100	2.30	9.30	2.30	90
125	2.70	10.30	2.70	90
150	2.90	11.20	2.90	90
160	2.90	11.80	2.90	90
180	3.30	12.60	3.30	90
200	3.30	13.40	3.30	90
224	3.40	14.70	3.40	90
250	3.70	16.00	3.70	135
280	4.00	17.70	4.00	135
300	4.30	19.30	4.30	135
315	4.30	20.40	4.50	135
355	4.90	23.70	4.90	135
400	7.60	26.90	7.60	175
450	8.30	33.10	8.30	175
500	9.40	37.60	9.40	175
560	10.50	42.50	10.50	175
600	11.10	46.10	11.10	175
630	12.00	47.50	12.00	175
710	15.50	52.50	15.50	175
800	20.80	58.20	20.80	175
900	23.30	61.90	23.30	175
1000	25.90	68.10	25.90	175
1120	33.30	86.30	33.30	175
1250	41.60	107.10	41.60	175

Preise: Fr. / Stück

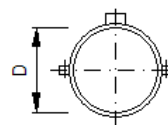


7.22 SPANNBRIDEN

Die Preise für Produkte aus Chromstahl sind zur Zeit nicht gültig. Bitte fragen Sie die aktuellen Preise an.

Material	Stahl verzinkt	CrNiSt V2A
Art.	76	79
Code	VSPB1	2SPB1
D		
80	12.50	57.20
100	13.30	60.80
125	14.10	64.60
150	15.20	69.50
160	15.80	71.90
180	16.60	75.30
200	17.20	78.20
224	18.20	83.00
250	19.20	88.10
280	20.20	92.90
300	21.00	96.80
315	22.00	100.40
355	26.30	115.70
400	29.10	128.70
450	32.70	144.60
500	36.40	160.80
560	40.60	180.00
600	43.60	190.30
630	45.90	202.60
710	51.50	226.80
800	58.20	257.10
900	65.40	289.30
1000	72.70	321.40

Preise: Fr. / Stück



7.23 ROHRBRIDEN 2-TEILIG

Die Preise für Produkte aus Chromstahl sind zur Zeit nicht gültig. Bitte fragen Sie die aktuellen Preise an.

Material	Stahl verzinkt		CrNiSt V2A	
Art.	80		81	
Code	VBRU		2BRU	
D	M8, M10 + 1/2"	3/4"	1/2"	3/4"
80	5.90		29.10	
100	6.10		30.00	
125	6.60		31.30	
150	7.20		32.90	
160	7.40		33.70	
180	8.10		35.30	
200	8.50		36.60	
224	9.40		38.10	
250	10.50		41.80	
280	11.00		43.80	
300	11.60		44.70	
315	12.70		45.60	
355	13.10		48.20	
400	16.20		52.80	
450	17.30		54.80	
500	18.40		58.50	
560		24.70		94.00
600		26.10		97.50
630		27.20		100.10
710		30.00		106.90
800		33.50		114.30
900		37.00		122.40
1000		40.30		131.20
1120		46.20		145.00
1250		52.30		165.80

Preise: Fr. / Stück

7.24 ROHRBRIDEN - ZUBEHÖR

Die Preise für Produkte aus Chromstahl sind zur Zeit nicht gültig. Bitte fragen Sie die aktuellen Preise an.

Material	Stahl verzinkt	CrNiSt V2A
Art.	180	180
Code	VGPA	VGPA
Grundplatte 1/2"	2.80	16.25

Art.	181	181
Code	VGPB	VGPB
Grundplatte 3/4"	3.00	18.00

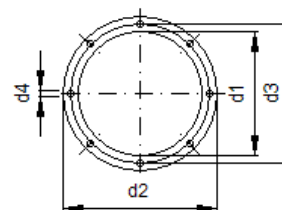
Art.	182	182
Code	VGM8	VGM8
Gewindestange M8 x 2000 mm	3.20	14.60

Art.	217	217
Code	VGRA	VGRA
Gewinderohr 1/2" x 2000 mm	24.90	174.55

Art.	218	218
Code	VGRB	VGRB
Gewinderohr 3/4" x 2000 mm	32.20	199.65

Art.	178
Code	VSM8
Stockschraube	0.80

Preise: Fr. / Stück

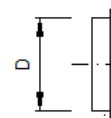
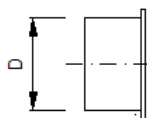


7.25 ROHRFLANSCH OFFEN

Die Preise für Produkte aus Chromstahl sind zur Zeit nicht gültig. Bitte fragen Sie die aktuellen Preise an.

Material	verzinkt	V2A 1.4301					
Art.	74	75					
Code	VFL	2VFL					
NW			Profil	Innen d1	Lochkreis d3	Lochzahl	Loch d4
80	11.00	32.00	25 x3	84	115	4	8
100	11.00	35.00	25 x3	104	135	4	8
125	12.00	39.00	25 x3	129	159	4	8
150	14.00	40.00	25 x3	154	185	6	8
160	18.00	46.00	25 x3	164	195	6	8
180	19.00	47.00	25 x 5	184	215	6	8
200	21.00	53.00	25 x 5	204	235	6	8
225	21.00	56.00	25 x 5	229	260	6	8
250	21.00	61.00	25 x 5	254	285	8	8
280	25.00	68.00	25 x 5	284	317	8	10
300	25.00	70.00	25 x 5	304	335	8	10
315	26.00	72.00	25 x 5	319	349	8	10
355	28.00	86.00	30 x 6	360	395	10	10
400	33.00	98.00	30 x 6	405	440	10	10
450	37.00	100.00	30 x 6	455	490	10	10
500	42.00	130.00	30 x 6	505	543	16	10
560	60.00	133.00	30 x 6	565	600	16	10
600	63.00	147.00	30 x 6	606	641	16	12
630	67.00	151.00	30 x 6	636	671	16	12
710	75.00	170.00	30 x 8	716	751	16	12
800	84.00	182.00	30 x 8	807	842	16	12
900	121.00	270.00	40 x 8	908	958	16	12
1000	138.00	291.00	40 x 8	1008	1058	24	12
1120	161.00	320.00	40 x 8	1128	1178	24	12
1250	189.00	343.00	40 x 8	1258	1308	24	12

Preise: Fr. / Stück

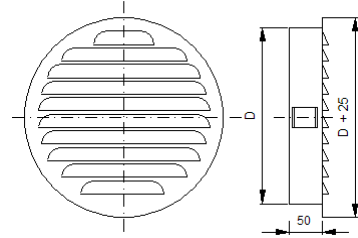


Ausführung gepresst

7.26 ROHRBODEN

Material	Stahl verzinkt	
	87	88
Art.	VEPF	VEP
Code		
D		
63		1.90
80	5.20	1.90
100	5.70	2.50
125	7.10	2.70
150	8.30	3.10
160	9.60	3.10
180	10.10	3.20
200	10.70	3.50
224	12.00	4.20
250	13.30	4.40
280	14.60	6.10
300	15.80	6.40
315	16.40	6.90
355	18.60	9.20
400	22.50	10.10
450	27.50	
500	31.20	
560	35.60	
600	38.70	
630	40.00	
710	45.70	
800	52.00	
900	59.30	
1000	68.10	
1120	86.30	
1250	107.10	
nur Durchmesser mit Preisangaben erhältlich		

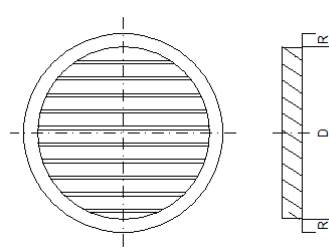
Preise: Fr. / Stück



7.27 WETTERSCHUTZGITTER GEPRESST MIT FLIEGENGITTER

Material	Kupfer	Aluminium
Art.	89	90
Code	CWG	AWG
D		
80	25.90	19.00
100	25.90	19.00
125	29.30	22.60
150	39.70	25.90
160	44.00	29.00
180	48.40	31.10
200	51.00	33.70
224	92.90	43.60
250	106.50	54.10
280	114.70	65.80
300	122.90	74.70
315	141.10	87.70
nur Durchmesser mit Preisangaben erhältlich		

Preise: Fr. / Stück

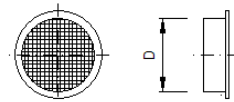


7.28 WETTERSCHUTZGITTER

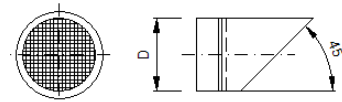
Die Preise für Produkte aus Chromstahl, Aluminium und Kupfer sind zur Zeit nicht gültig.
 Bitte fragen Sie die aktuellen Preise an.

Material	Aluminium	CrNiSt 1.4301 (V2A)	Kupfer	
Art.	93	94	95	
Code	AWSR	2WSR	CWSR	
D				R
300	539.00	765.00	809.00	35
315	544.00	772.00	816.00	35
355	550.00	793.00	840.00	35
400	562.00	830.00	879.00	35
450	593.00	879.00	929.00	35
500	609.00	942.00	999.00	35
560	639.00	1'036.00	1'097.00	35
600	655.00	1'244.00	1'311.00	35
630	693.00	1'316.00	1'386.00	35
710	816.00	1'551.00	1'631.00	35
800	985.00	1'969.00	2'069.00	40
900	1'213.00	2'426.00	2'546.00	40
1000	1'521.00	3'040.00	3'192.00	40
1120	1'838.00	3'677.00	3'861.00	40
1250	2'147.00	4'293.00	4'508.00	40

Preise: Fr. / Stück



Stützen mit Gitter
 VILG

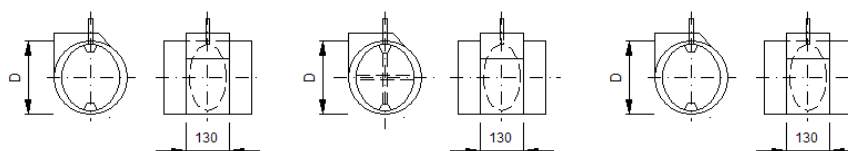


Stützen schräg mit geradem Gitter
 VILSG

7.29 ROHRABSCHLÜSSE

Material	Stahl sendzimirverzinkt	
	91	92
Art.	VILG	VILSG
Code	VILG	VILSG
D		
80	17.90	19.90
100	18.90	21.00
125	19.80	21.90
150	21.20	23.60
160	22.70	25.20
180	27.80	30.90
200	29.60	33.00
224	31.90	35.50
250	38.10	42.30
280	43.80	48.70
300	49.60	55.10
315	51.90	57.60
355	63.40	70.50
400	74.20	82.40
450	80.50	89.40
500	86.20	95.80
560	93.80	104.20
600	98.90	109.90
630	103.40	114.80
710	117.30	130.30
800	123.00	136.70
900	149.70	166.30
1000	183.90	204.30
1120	230.90	256.60
1250	287.90	319.90

Preise: Fr. / Stück



Regulierklappe

Regulierklappe
verstärkte Ausführung

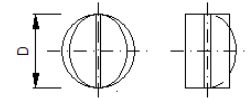
Regulierklappe
mit Gummidichtung

7.30 REGULIERKLAPPEN

Material	Stahl sendzimirverzinkt		
Art.	143	190	196
Code	VRK	VRKV	VRKD
D			
80	41.50		66.60
100	41.80		70.70
125	42.10		77.00
150	42.70		83.20
160	43.50		88.90
180	44.10		94.60
200	44.90		100.40
224	46.10		108.20
250	53.00	95.20	113.40
280	53.60	95.70	117.50
300	54.60	96.20	120.60
315	58.20	99.80	129.00
355	59.80	101.40	
400	65.00	106.10	
450	68.10	118.60	
500	84.20	133.10	
560	87.90	137.30	
600	90.50	139.40	
630	91.50	140.40	
710		242.30	
Achse	d 12 mm	d 12 mm	d 12 mm

Stellsegment verzinkt		Klappenhebel	
Art.	210	Art.	214
Code	VSTGR	Code	VKH
	34.00		15.20
Stellsegment CrNiSt V2A			
Art.	211		
Code	2STGR		
	97.00		

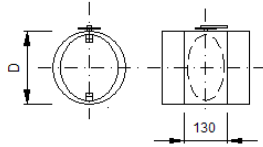
Preise: Fr. / Stück



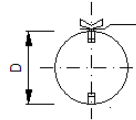
7.31 RÜCKSPERRKLAPPE

Material	Stahl verzinkt	CrNiSt V2A
Art.	201	202
Code	VRSK	2RSK
D		
63	nicht lieferbar	nicht lieferbar
80	37.40	63.60
100	30.00	63.60
125	32.30	69.30
150	37.10	83.40
160	48.90	97.60
180	46.10	111.70
200	53.00	125.80
224	91.50	169.70
250	95.70	176.80
280	108.20	186.60
300	114.40	205.00
315	119.60	219.20
nur Durchmesser mit Preisangabe erhältlich, Klappenflügel aus Aluminium		

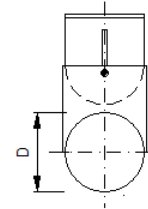
Preise: Fr. / Stück



Einstellklappe VEK
mit Stellhebel



Rondelle VEKR
mit Stellschraube



Absperrschieber
VAS / 2AS

7.32.1 EINSTELLKLAPPEN 7.32.2 ABSPERRSCHIEBER

Die Preise für Produkte aus Chromstahl sind zur Zeit nicht gültig. Bitte fragen Sie die aktuellen Preise an.

Material	Stahl verzinkt	Stahl verzinkt	Stahl verzinkt	CrNiSt 1.4301 V2A
Art.	203	204	205	215
Code	VEK	VEKR	VAS	2AS
D				
63	23.10			
80	19.60	10.10	89.00	226.00
100	23.20	10.30	89.00	231.00
125	23.60	10.50	89.00	233.00
150	25.50	10.70	91.00	238.00
160	25.80	11.10	95.00	238.00
180	26.40	11.60	107.00	266.00
200	27.80	12.10	110.00	271.00
224	31.10	13.90	121.00	285.00
250	34.00	15.50	147.00	310.00
280	38.90	17.30	182.00	345.00
300	46.10	18.70	203.00	404.00
315	46.70	20.00	215.00	434.00
355	51.30		228.00	474.00
400	57.60		340.00	539.00
450	104.20		354.00	583.00
500	118.20			
				bei Bestellung Enden angeben
				EB = Einfachbord
				DB = Doppelbord
				FB = Flanschbord
				GL = glatt (Schlauchanschluss Aussenmass)